

# ***FNSS***

**FNSS Savunma Sistemleri A.Ş.**  
Oğulbey Mahallesi Kumludere Caddesi No: 11  
Gölbahı 06830 Ankara

P +90 (312) 497 43 00  
F +90 (312) 497 43 01 - 02  
E info@fnss.com.tr

www.fnss.com.tr

FNSS

ÜRÜN KATALOĐU 2023-2



# ***FNSS***



FNSS SAVUNMA SİSTEMLERİ A.Ş.



## 2 ŞİRKET PROFİLİ

### PALETLİ ZIRHLI MUHAREBE ARAÇLARI

6	KAPLAN MT
8	KAPLAN YN-ZMA
10	KAPLAN STA
12	ZAHA
14	ZPTP
16	AKINCI ZMA
20	ZMA-15

### TEKERLEKLİ ZIRHLI MUHAREBE ARAÇLARI

26	PARS IV 8x8
28	PARS IV 6x6 ÖOA
30	PARS III 8x8
34	PARS III 6x6
36	PARS İZCİ 8x8
38	PARS İZCİ 6x6
40	PARS 4x4

### İSTİHKAM ARAÇLARI

44	KUNDUZ
46	SAMUR

### İNSANSIZ KARA ARAÇLARI

52	GÖLGE SÜVARİ (A-İKA)
----	----------------------

### KULE SİSTEMLERİ

56	TEBER-30
58	TEBER-35 UKK
60	SABER
62	SABER UKK
64	SANCAK UKK
66	ÇAĞA UKK
68	UKTK

### MODERNİZASYON

72	M113
----	------

## 76 ENTEGRE LOJİSTİK DESTEK (ELD)



**Dünyanın güvendiđi ve  
saygı duyduđu Türk savunma řirketi.**

Kullanıcılarımızı ve tüm paydařlarımızı korur;  
yaratıcı çözümlerle onlara deđer katarız.



# VATANI KORUYANLARIN HİZMETİNDE!..

## DÜNYANIN GÜVENDİĞİ VE SAYGI DUYDUĞU TÜRK SAVUNMA ŞİRKETİ

FNSS, ihtiyaca özel, etkin, güvenilir ve yenilikçi paletli ve tekerlekli zırhlı araçlar tasarlayan, üreten ve alanında dünya liderleri arasında kabul edilen bir kara savunma sistemleri firmasıdır. Ürünleri, farklı ülkelerdeki kullanıcılar tarafından tercih edilen FNSS, bugüne kadar, binlerce zırhlı muharebe aracını kullanıcılarına teslim etti.

FNSS'nin yarattığı geniş ürün ailesi; 15 ton sınıfında paletli zırhlı araçlardan orta ağırlık sınıfı tanka; 4x4'ten 8x8 taktik tekerlekli zırhlı araçlara; seyyar yüzücü hücum köprüsünden zırhlı istihkâm iş makinesine ve insanlı ve uzaktan komutalı kulelere kadar uzanıyor.

## YARATICI ÇÖZÜMLERLE KATMA DEĞER YARATIYOR

FNSS, yetkin ve dinamik kadrosu ile tasarımdan ürün desteğine kadar, tüm ürün yaşam döngüsü boyunca, yenilikçi çözümler sunuyor. Kendini durmaksızın yenileyen FNSS, 1990'da üretimine başladığı araçları, kullanıcı ihtiyaçları çerçevesinde sürekli güncel tutmayı başardığı gibi modern muharebe sahasının ihtiyaçlarını karşılayacak, yeni nesil insanlı ve insansız kara sistemlerini tasarlamayı ve üretmeyi de sürdürüyor. Dünya pazarlarına en yenilikçi, en modern ve en yüksek teknoloji çözümleri sunan FNSS'nin, paletli araçlarda KAPLAN; tekerlekli araçlarda ise PARS ürün ailesi, geleceğin kullanıcı beklentilerini şekillendiren yeni nesil zırhlı araçlar olacak.



# FNSS

SAVUNMA SİSTEMLERİ A.Ş.

## GENEL BAKIŞ

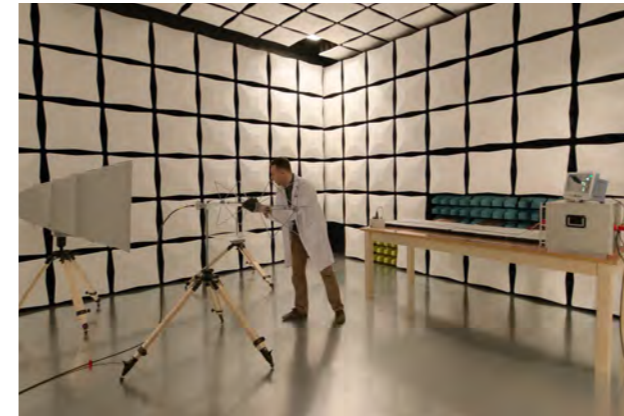


## KULLANICI ODAKLI ÇÖZÜMLERİ HAYATA GEÇİRİYOR

FNSS, kullanıcının her talebini, ayrı bir proje olarak ele alıyor. Kullanıcının özel ihtiyaçlarını dinliyor ve her kullanıcıya, ihtiyacını tam olarak karşılayan özel çözümler oluşturuyor. FNSS bunu sahip olduğu tasarım ve ürün bilgisi, esnek süreçleri ve kendisi gibi esnek olan iş ortakları ve tedarik zinciri sayesinde başarıyor. FNSS mühendisliği, ortaya çıkardığı yenilikçi çözümleriyle çok özel ihtiyaçları adresleyen ürünlere hayat veriyor. Bu platformlar, FNSS'nin, kullanıcılarını anlayan ve hedef odaklı çözüm sunan iş yapış tarzının en güncel örnekleri arasında yer alıyor.

## GELECEĞE GÜVENLE BAKIYOR

FNSS ürünlerinin performansları, kullanıcılarının gerçekleştirdiği ayrıntılı kabul testlerinin yanı sıra, muharebe sahasında da kanıtlanmıştır. Kullanıcı memnuniyetine çok uzun vadeli bakan FNSS, teslim ettiği ürünlerin ömür devrinin ötesine geçmesini hedeflemektedir. Bu hedef doğrultusunda ortaya çıkabilecek yeni ihtiyaçlara da çözüm üretebilmesini mümkün kılan, güvenilir iş birlikleri kurmasıyla da fark yaratmaktadır. Bu niteliği sayesinde FNSS, büyük projelere imza attığı ülkelerde; yerli iş gücü istihdamı, yerel tedarik zinciri kurulması ve teknoloji transferiyle önemli ölçüde ekonomik katma değer yaratıyor. Türk savunma sanayisinin milli bir değeri olan FNSS, 30 yılı aşkın bilgi birikimiyle tüm paydaşlarına yaratıcı çözümlerle değer katmaya devam ediyor.



# PALETLİ ZIRHLI MUHAREBE ARAÇLARI

**FNSS**

KAPLAN MT | KAPLAN YN-ZMA | KAPLAN STA | ZAHA | ZPTP | AKINCI ZMA | ZMA-15





### KAPLAN MT Teknik Özellikleri

GENEL BİLGİLER	
Muharebe Yüklü Ağırlık	30.000 kg
Güç - Ağırlık Oranı	>22 Bg/ton
Mürettebat Kapasitesi	3 (Nişancı, Sürücü ve Komutan dahil)

HAREKET KABİLİYETİ	
Motor	Dizel
Transmisyon	Tam Otomatik, 4 İleri, 2 Geri Vites
Güç Grubu Yeri	Arka
Azami Yol Hızı	70 km/s
Azami Yol Menzili	450 km
Azami Meyil Tırmanma	%60
Azami Yan Meyil	%30
Dik Engel Aşma	0.9 m
Hendek Aşma	2.2 m
Dönüş Yarıçapı	Pivot
Palet Sistemi	Çift ya da Tek Pin
Sudan Basarak Geçme	1.2 m
Süspansiyon Sistemi	Burulabilen Mil

BEKA VE YAŞAM DESTEK	
Balistik Koruma	STANAG 4569 (Sınıflandırılmış Seviye) Modüler İlave Zırh Tasarımı
Mayın Koruma	STANAG 4569 (Sınıflandırılmış Seviye)
Aktif Koruma Sistemi	Opsiyonel
Lazer Uyarı Sistemi	Opsiyonel
Ateşli Silah Tespit Sistemi	Opsiyonel
Sis Havanları	8
Otomatik Yangın Bastırma	Standart
KBRN Koruma Sistemi	Standart
İklimlendirme Sistemi	Standart

Bilgiler duyuru yapılmaksızın değiştirilebilir.

KULE SİSTEMLERİ	
Ana Teçhizat	John Cockerill® 3105 105 mm
Mühimmat	NATO Standartlarına uygun bütün 105 mm Tank Mühimmatlarına uygundur
Otomatik Yükleyici	Tam Otomatik, 12 adet Hazır Mühimmat
İkincil Teçhizat (Eş Ekseni)	7.62 mm veya 12.7 mm MT
Eklenebilir Teçhizat (Opsiyonel)	Kuleye monteli UKSS veya Mahveye Monteli MT
Yükseliş Ekseni	+42°
Atış Kontrol Sistemi	İlk Atışta Yüksek Vuruş Kabiliyeti, Atış Kontrol Sistemi, Stabilizasyon Sistemi, Gece ve Gündüz Avcı/Nişancı Kabiliyeti

GÖREV EKİPMANLARI	
Görüş Sistemi	Komutan ve Sürücü için Birbirinden Bağımsız Nişangah ve Optik Periskoplar Nişancı Acil Durum Direk Görüş Nişangahı
Sürücü Görüş Sistemi	Standart
Komuta Kontrol Muhabere Bilgi Sistemi	Standart
Konumlama ve Seyrüsefer Sistemi	Standart
Haberleşme Sistemi	UHF/VHF Telsizler Kablosuz Mürettebat Haberleşme Sistemi
Yardımcı Güç Ünitesi (APU)	Standart

# KAPLAN MT

### GENEL BAKIŞ



**KAPLAN MT'nin gelişmiş balistik ve mayın koruma sistemlerine sahip tasarım mimarisi, piyade birlikleri için yakın ateş desteğinden daha büyük hedeflere karşı zırh delici mühimmata kadar uzanan geniş bir ateş gücü çeşitliliğinin kullanılmasına imkân tanır.**

KAPLAN MT'nin hassas doğrudan ateş kabiliyeti, araca üstün taktik ve stratejik hareket kabiliyeti ile beraber ihtiyaç duyulan vurucu gücü de sağlar. Tankın arkasında yer alan, elektronik kontrollü güç grubu ve süspansiyon sistemi her türlü zemin ve iklim koşulunda araca yüksek hareket kabiliyeti verir.

KAPLAN MT gelişmiş hareket kabiliyetini, çift pimli paletleri ve burulabilir milleri üzerine kurulu 6 tekerlekli süspansiyon sisteminden alır. Özellikle ana muharebe tanklarının girmekte zorlanacağı dağlık, yüksek engebeli zor arazi koşullarında ve düşük taşıma kabiliyetine sahip köprülerin bulunduğu yollarda, araziye uyum ve üstün sürüş özelliklerini bünyesinde başarıyla buluşturan bir tanktır.

KAPLAN MT'nin güç grubu yüksek kapasite soğutma ünitesi ve yakıt tankları ile donatılmıştır. Soğutma ünitesinin akıllı bir yazılım tarafından soğutulması optimum tork verimi ve yakıt tasarrufu sağlarken, araçta bulunan yakıt deposu asgari 450 kilometrelik operasyon menzili sunar. Yardımcı güç grubu ise akü sistemini şarj ederek araçtaki kulenin aracın motoru çalışır durumda olmadığı zamanlarda kullanılmasını sağlar. Tankın, gelişmiş akü izleme sistemi optimum güç yönetimi ve sessiz gözetleme yeteneklerini sunar.

KAPLAN MT'nin ateş gücünü, yüksek basınçlı 105 mm Cockerill topu entegre edilmiş ve gelişmiş bir otomatik doldurucuya sahip Cockerill® 3105 kulesi oluşturur. Bu kule sayesinde KAPLAN MT, düşük ağırlığına rağmen yüksek ateş gücüne sahiptir. 105 mm Kule, geniş bir operasyonel kabiliyet yelpazesi sunacak şekilde tasarlanmıştır.

Araç içi yerleşim; mürettebatın konforu, ergonomi, taktiksel gereksinimlerin yanı sıra, sürüş, kulenin ateşlenmesi ve mühimmatın yüklenip çıkarılması gibi muharebe sırasında karşılaşılan şartlar dikkatlice göz önünde bulundurulmuş tasarlanmıştır. Sürücü koltuğunun özel tasarımı, kullanıcının yeterli bir görüş alanına sahip olmasını ve kabin içerisindeki tüm ekipmanlara ulaşabilmesini sağlar.

KAPLAN MT; araç komutanına taktiksel farkındalık sağlayan komuta kontrol muhabere bilgi sistemi ve lazer uyarı sistemleriyle desteklenen, üstün ateş gücüne sahip en son teknolojilerle donatılmış modern bir platformdur.

Kendi sınıfında en üst düzeyde mayın ve balistik korumaya sahip olan KAPLAN MT sistemi, tehditlere karşı çok kısa sürede etkin ateş gücü ile hızlı yanıt verme imkânı tanıyarak, muharebe alanında üstün beka ve hareket kabiliyeti sağlamaktadır.



Videoyu İzle



### KAPLAN YN-ZMA Teknik Özellikleri

GENEL BİLGİLER	
Güç - Ağırlık Oranı	>20 Bg/ton
Mürettebat Kapasitesi	12 (Nişancı, Sürücü ve Komutan dahil)
HAREKET KABİLİYETİ	
Motor	Dizel
Transmisyon	Tam Otomatik
Azami Yol Hızı	70 km/h
Azami Yol Menzili	500 km
Azami Meyil Tırmanma	%60
Azami Yan Meyil	%30
Dik Engel Aşma	0.9 m
Hendek Aşma	2 m
Palet Sistemi	Değiştirilebilir Pedli Döküm Palet veya Kompozit Tam Lastik Palet
Süspansiyon Sistemi	Burulabilen Mil

BEKA VE YAŞAM DESTEK	
Balistik Koruma	STANAG 4569 (Koruma Seviyesi Gizli)
Mayın Koruma	STANAG 4569 (Koruma Seviyesi Gizli)
EYP Koruma	STANAG 4569 (Koruma Seviyesi Gizli)
Aktif Koruma Sistemi	Opsiyonel
Lazer Uyarı Sistemi	Opsiyonel
Atış Tespit Sistemi	Opsiyonel
Sis Havanları	8
Otomatik Yangın Bastırma	Standart
KBRN Koruma Sistemi	Standart
İklimlendirme Sistemi	Standart

Bilgiler duyuru yapılmaksızın değiştirilebilir.

KULE SİSTEMLERİ	
Kule Tipi	TEBER UKK
Ana Teçhizat	30, 35 veya 40 mm Otomatik
İkincil Teçhizat (Eş Ekseni)	7.62 mm MT
Yatay Dönüş	360° Sürekli
GÖREV EKİPMANLARI	
360° Durumsal Farkındalık Sistemi	Standart
Sürücü Görüş Sistemi	Standart
Muharebe Alanı Yönetim Sistemi	Standart
Seyrüsefer Sistemi	Standart
Elektrik Sistemi	24 V
Yardımcı Güç Ünitesi (APU)	Standart

# KAPLAN YN-ZMA

YENİ NESİL ZIRHLI MUHAREBE ARACI

### GENEL BAKIŞ



**KAPLAN YN-ZMA, geleceğin muharebe ortamının gerektirdiği özellikleri karşılamak üzere FNSS mühendisliği tarafından tasarlanan yeni nesil paletli bir platformdur.**

KAPLAN YN-ZMA, küçük ve orta kalibre başta olmak üzere 120 mm'lik insanlı ve insansız kule sistemlerinin entegre edilebildiği, yüksek hareket kabiliyeti ve büyüme potansiyeli sadece bugünü değil geleceği de dikkate alarak tasarlanan modüler bir araçtır.

Başta zırhlı muharebe aracı olmak üzere zırhlı personel taşıyıcı, komuta aracı, kurtarma aracı, havan aracı, istihkam keşif aracı, ambulans gibi çok çeşitli görevleri yerine getirecek şekilde modüler bir tasarıma sahip bir araç ailesidir. Üstlendiği göreve bağlı olarak en az 20 Bg/ton güç ağırlık oranında, otomatik şanzımanlı, ana muharebe tankları ile ortak hareket yeteneğine sahip, yeni nesil zırhlı muharebe aracıdır.

Her türlü iklim ve arazi koşullarına dayanıklı, asfalt veya stabilize yollarda yüksek hızlı hareket yeteneğine sahiptir. Gelişmiş süspansiyon sistemi araçta oluşan titreşimi azaltmaya ve yol tutuşunu arttırmaya yönelik olarak tasarlanmıştır. İhtiyaca göre farklı görev ekipmanlarının kolay entegrasyonuna izin verecek şekilde açık mimariye sahip araç elektroniği alt yapısına sahiptir.



### KAPLAN STA Teknik Özellikleri

GENEL BİLGİLER	
Güç - Ağırlık Oranı	21 Bg/ton
Mürettebat Kapasitesi	5 (Komutan, Sürücü, Nişancı, Nişancı Yardımcısı ve İlave Personel dahil)
Uzunluk	5.6 m
Genişlik	3 m
Toplam Yükseklik	3.1 m

### HAREKET KABİLİYETİ

Motor	Dizel
Transmisyon	Tam Otomatik
Azami Yol Hızı	65 km/s
Azami Yol Menzili	> 525 km
Azami Meyil Tırmanma	%70
Azami Yan Meyil	%40
Dik Engel Aşma	0.75 m
Hendek Aşma	1.8 m
Amfibi Kabiliyet	Standart
Azami Yüzme Hızı	6.3 km/s
Süspansiyon Sistemi	Burulabilen Mil

### BEKA VE YAŞAM DESTEK

Balistik Koruma	STANAG 4569 (Sınıflandırılmış Seviye)
Mayın Koruma	STANAG 4569 (Sınıflandırılmış Seviye)
Sis Havanları	16
Otomatik Yangın Bastırma	Standart
KBRN Koruma Sistemi	Standart
İklimlendirme Sistemi	Standart

Bilgiler duyuru yapılmaksızın değiştirilebilir.

### KULE SİSTEMLERİ

Ana Teçhizat	KORNET-E, MIZRAK-O, SKIF ve diğer füzeler ile donatılabilen UKTK Uzaktan Komutalı Tanksavar Kule
İkincil Teçhizat (Eş Eksenli)	7.62 mm MT
Atış Kontrol Sistemi	<ul style="list-style-type: none"> <li>• Termal Kamera - Gündüz Kamera</li> <li>• Lazer Mesafe Ölçer</li> <li>• Nişancı Kontrol Sistemi</li> <li>• Stabilize Elektrikli Kule Sürüş Sistemi</li> </ul>

### GÖREV EKİPMANLARI

Sürücü Görüş Sistemi	Standart
Komuta Kontrol Bilgi Sistemi	Standart
Konumlama Seyrüsefer Sistemi	Standart
İletişim Ekipmanları	VHF/UHF Telsizler
Elektrik Sistemi	Mürettebat Haberleşme Sistemi
Yardımcı Güç Ünitesi (APU)	24 V
	Standart

# KAPLAN STA

### GENEL BAKIŞ



**KAPLAN STA; muhabere ağırlığına bağlı olarak 21 Bg/ton güç ağırlık oranında, otomatik şanzımanlı, ana muharebe tankları ile ortak hareket yeteneğine sahip yeni nesil zırhlı muharebe aracıdır. Araç farklı alt sistemlerin entegre edilmesi suretiyle her türlü görevi yerine getirmeye olanak sağlayan platform tasarımına sahiptir.**

Paletli, 5 yol tekerlekli ve düşük silüetli KAPLAN STA, soğuk ve sıcak iklim koşullarına dayanıklı, çamurlu/engebeli arazilerde, asfalt veya stabilize yollarda yüksek hızlı hareket yeteneğine sahiptir. Gelişmiş süspansiyon palet sistemi araçta oluşan titreşimi azaltmaya ve yol tutuşunu arttırmaya yönelik olarak tasarlanmıştır. Araca giriş ve çıkışlar; arkasında yer alan personel kapısı ile sağlanır. Güç grubunun bakım ve onarımı, kabine erişim sağlayan araç içerisindeki ve ön kısımdaki kapaklar aracılığı ile yapılır.

Araç içerisinde izole edilmiş ve zırh plakasıyla ayrılmış iki adet zırhlı yakıt tankı, ağırlık dengesi ve personel güvenliği açısından aracın arka tarafında yer alır.

KAPLAN STA, sınıfta yer alan, amfibi özelliğe sahip az sayıda araçtan biridir. Arkasında yer alan iki adet su itki sistemi derin ve akıntılı sularda operasyon yapılmasına olanak sağlar. Bununla birlikte kullanıcıya su kenarında hiçbir hazırlık yapmadan suya girebilme imkânı da verir.

Güç grubu kabini ile genişletilmiş sürücü bölmesi aracın ön kısmında yer alırken; nişancı ve komutan mahalleri aracın orta kısmında bulunur. Arka kısımda ise nişancı yardımcısı ve ilave personel bölümü yer alır.

Sürücüye, araç içerisinde dışarıyı izleme ve çepeçevre görüş imkânı sağlayan lazer korumalı cam periskoplar mevcuttur. Sürücünün karanlıkta araç kullanımına imkân sağlayan sürücü termal kamera sistemi de mevcuttur.



Videoyu İzle





### ZAHA Teknik Özellikleri

GENEL BİLGİLER	
Güç Ağırlık Oranı	20 Bg/ton
Mürettebat Kapasitesi	21 (Nişancı, Sürücü ve Komutan dahil)
Uzunluk	8.3 m
Genişlik	3.3 m
Toplam Yükseklik	3.8 m

HAREKET KABİLİYETİ	
Motor	Dizel
Transmisyon	Tam Otomatik
Azami Yol Hızı	70 km/s
Azami Meyil Tırmanma	%60
Azami Yan Meyil	%40
Dik Engel Aşma	0.9 m
Hendek Aşma	2 m
Amfibi Kabiliyet	Standart
Azami Yüzme Hızı	7 knot
Süspansiyon Sistemi	Burulabilen Mil
Direksiyon Sistemi	Transmisyon Bağlantılı

BEKA VE YAŞAM DESTEK	
Balistik Koruma	STANAG 4569 (Koruma Seviyesi Gizli)
Mayın Koruma	STANAG 4569 (Koruma Seviyesi Gizli)
Kendini Düzeltme Özelliği	Standart
Sis Havanları	8
Sis Perdesi Üretme Kabiliyeti	Standart
Otomatik Yangın Bastırma	Standart
KBRN Koruma Sistemi	Standart
İklimlendirme Sistemi	Standart

Bilgiler duyuru yapılmaksızın değiştirilebilir.

KULE SİSTEMLERİ	
Kule Tipi	ÇAKA Uzaktan Komutalı Kule (UKK)
Ana Teçhizat	40 mm OBA ve 12.7 mm MT
Yükseliş Eksen	- 7° ile + 45°, Elektrikli
Yatay Dönüş	360° Sürekli
Görüş Sistemi	Gündüz ve Gece

GÖREV EKİPMANLARI	
360° Durumsal Farkındalık	Standart
Sürücü Görüş Sistemi	Standart
Muharebe Alanı Yönetim Sistemi	Standart
Seyrüsefer Sistemi	Standart
İletişim Ekipmanları	VHF/UHF Telsizler Mürettebat Haberleşme Sistemi
Elektrik Sistemi	24 V

# ZAHA

## ZIRHLI AMFİBİ HÜCUM ARACI

### GENEL BAKIŞ



**ZAHA Zırhlı Amfibi Hücum Aracı, Türk Deniz Kuvvetleri Komutanlığı'nın (DzKK) amfibi zırhlı araç ihtiyacını karşılamak için, Savunma Sanayii Bakanlığı (SSB) tarafından tedarik faaliyetleri yürütülen proje kapsamında FNSS tarafından geliştirilerek üretilmiştir.**

ZAHA, bir amfibi çıkarma operasyonu esnasında gemi ile sahil arasındaki mesafeyi en hızlı şekilde geçebilme kabiliyetine sahiptir. Harekâtın çıkarma safhasında, çıkarma gemilerinden denize inebilmekte ve aradaki mesafeyi yüksek süratle kat ederek, birliklerin koruma altında ve ateş desteği ile kısa zamanda karaya çıkmasını sağlamaktadır. Silahlı Kuvvetlerimizin sahip olduğu en hızlı amfibi araç olan ZAHA, kara ve deniz gereksinimleri dengelenerek, görev tanımı gereği hem bir askeri kara aracının hem de bir askeri deniz aracının sahip olması gereken tüm özellik ve kabiliyetleri üzerinde barındırmaktadır.

Aracın geniş hareket şırası; gemiden karaya, karadan gemiye veya adadan adaya yüzebilmesine olanak sağlamaktadır. Suda direnci azaltmaya yönelik gövde tasarımı ve güçlü su jetleri ZAHA'ya, denizde 7 knot azami sürat ile yüksek hareket kabiliyeti kazandırmaktadır. Aracın yapısal tasarımı aynı zamanda çok zorlu deniz koşulları neticende alabora olmasına karşı denizde kendini düzeltebilmesini sağlamaktadır. Karada ise azami 70 km/s hıza ulaşmakta, %60 dik eğimi tırmanabilmekte, %40 yan eğimde tutunabilmektedir. ZAHA, 90 cm dik engelleri ve 2 m'lik hendekleri de kolaylıkla geçebilmektedir.

Benzerlerine göre daha yüksek balistik ve mayın korumasına sahip olan ZAHA, günümüzün en gelişmiş görev donanımları ile donatılmıştır. Araç içi ve diğer araçlar ile haberleşme, LHD sınıfı TCG Anadolu gemisi ile iletişim sistemleri gibi görev donanımları ve daha birçok yerli alt sisteme sahiptir.



Videoyu İzle



### ZPTP Teknik Özellikleri

GENEL BİLGİLER	
Mürettebat Kapasitesi	3 veya 4 (Sürücü dahil)
Uzunluk	7 m
Genişlik	3.9 m
Toplam Yükseklik	2.2 m

### HAREKET KABİLİYETİ

Motor	Dizel
Transmisyon	Tam Otomatik
Azami Yol Hızı	65 km/s
Azami Yol Menzili	500 km
Azami Meyil Tırmanma	%60
Azami Yan Meyil	%30
Dik Engel Aşma	0,8 m
Hendek Aşma	2 m
Sudan Basarak Geçme	1 m
Amfibi Kabiliyet	Standart (Korkut Platformunda)
Süspansiyon Sistemi	Burulabilen Mil

Bilgiler duyuru yapılmaksızın değiştirilebilir.

BEKA VE YAŞAM DESTEK	
Sis Havanları	8
Otomatik Yangın Bastırma	Standart
KBRN Koruma Sistemi	Standart
İklimlendirme Sistemi	Standart

### GÖREV EKİPMANLARI

Sürücü Görüş Sistemi	Gece Görüş Periskopu AN/VVS-2
Elektrik Sistemi	24 V
Yardımcı Güç Ünitesi (APU)	Standart



ZPTP HISAR  
İntikal Durumu



ZPTP HISAR Atış Durumu

# ZPTP

ZIRHLI PALETLİ TAŞIYICI PLATFORM

### GENEL BAKIŞ



**ZPTP, güçlü süspansiyon kapasitesi ve artırılmış güç grubu performansına sahiptir.**

ZPTP balistik ve mayın korumasına sahiptir. Araç konfigürasyonu, kullanıcının operasyonel ihtiyaçlarına göre tasarlanabilmektedir. Hava savunma, komuta kontrol, büyük ölçüdeki mobil radar, topçu ateş destek, lojistik destek, mühimmat taşıyıcı, kundağı motorlu topçu ve füze sistemleri için ideal platformdur.

ZPTP; Türk Silahlı Kuvvetleri tarafından, KORKUT ve HİSAR projeleri kapsamında Hava Savunma Sistemi platformu olarak tercih edilmiştir.

KORKUT aracı platformu amfibi özellikte olup durgun ve akarsulardan yüzerek geçme kabiliyetine sahiptir.

HİSAR Projesi için tasarlanan Alçak İrtifa Hava Savunma Füze Sistemi platformu ise; 3 boyutlu arama radarı ile Alçak İrtifa Hava Savunma Füze Sistemleri'ni (AİHSFS) üzerinde taşımaktadır.

Bu sayede HİSAR, aynı platform üzerinde, komuta kontrol ile atış kontrol görevlerini icra edebilecek kabiliyete sahip, kendi ağırlık sınıfında benzersiz bir platformdur.





### AKINCI ZMA Personel Taşıyıcı Konfigürasyonu Teknik Özellikleri

Bilgiler duyuru yapılmaksızın değiştirilebilir.

GENEL BİLGİLER	
Ağırlık	18,000 kg
Mürettebat Kapasitesi	13 (Nişancı, Sürücü ve Komutan dahil)
Uzunluk	6.02 m
Genişlik	2.94 m
Toplam Yükseklik	2.69 m

HAREKET KABİLİYETİ	
Motor	Dizel
Transmisyon	Tam Otomatik
Azami Yol Hızı	65 km/s
Azami Yol Menzili	490 km
Azami Meyil Tırmanma	%60
Azami Yan Meyil	%30
Dik Engel Aşma	0.70 m
Hendek Aşma	1.83 m
Amfibi Kabiliyet	Standart
Süspansiyon Sistemi	Burulabilen Mil
Direksiyon Sistemi	Transmisyon Bağlantılı

BEKA VE YAŞAM DESTEK	
Sis Havanları	8
Otomatik Yangın Bastırma	Opsiyonel
KBRN Tespit Sistemi	Opsiyonel
KBRN Koruma Sistemi	Standart
İklimlendirme Sistemi	Opsiyonel

KULE SİSTEMLERİ	
Kule Tipi	Farklı Tip ve Menşeyden; İnsanlı ve Uzaktan Komutalı Kule, Havan ve/veya Füze Sistemleri Entegre Edilebilir

GÖREV EKİPMANLARI	
Sürücü Görüş Sistemi	Termal ve Gündüz Kamerası
Elektrik Sistemi	24 V

# AKINCI ZMA

PALETLİ ZIRHLI MUHAREBE ARACI

### GENEL BAKIŞ



**AKINCI ZMA; 350/400 BG dizel motor ve otomatik transmisyonlu güç paketi sayesinde ana muharebe tankları ile ortak hareket yeteneğine sahip; 15-19 ton sınıfında, amfibi, paletli zırhlı araçlara verilen genel addir.**

AKINCI ZMA'lar farklı alt sistemlerin entegre edilmesi suretiyle her türlü görevi yerine getirmeye olanak sağlayan platform tasarımına sahiptir. AKINCI ZMA; ZMA sınıfındaki bütün araçları ile %90 oranında ortak alt sistem ve yedek parça olanağına sahip, ZMA-15'in gelişmiş bir versiyonudur.

ZMA-15 ile AKINCI ZMA arasındaki temel farklar; öncelikle uzatılmış gövde (6 yol tekerli), güçlendirilmiş hız azaltanlar, zırh altında daha fazla iç hacim ve daha fazla yük taşıma kapasitesi olarak sıralanabilir. AKINCI ZMA; 90/105 mm kule veya 120 mm havan sistemleri gibi daha ağır teçhizat sistemleri ile bunlara ait mühimmatları taşıma imkânı sağlarken, tıpkı ZMA-15 gibi, hareket kabiliyeti ve zırh korumasından da ödün vermez.

AKINCI ZMA'lar, paletli, orta sınıf, düşük silüetli, çöl koşullarında, çamurlu/engebeli arazilerde, asfalt veya stabilize yollarda yüksek hızlı hareket yeteneğine sahip zırhlı araçlardır. Araca giriş ve çıkışlar; arkasında yer alan hidrolik rampa veya rampa üzerindeki personel kapısı ile sağlanır. Üstte ise geniş manga kapağı ile sürücü, komutan ve nişancı kapakları mevcuttur.

Güç grubunun bakım ve onarımı, kabine erişim sağlayan araç içerisindeki ve ön kısımdaki kapaklar aracılığı ile yapılır. Araç içerisinde izole edilmiş ve zırh plakasıyla ayrılmış iki adet zırhlı yakıt tankı, ağırlık dengesi ve personel güvenliği açısından aracın arka tarafında yer alır.

AKINCI ZMA'ların gövdesi balistik alüminyum levhalardan alüminyum kaynak tekniği ile birleştirilerek imal edilir. Levha kalınlıkları farklı gövde düzlemlerinde balistik gereksinimlerine göre değişmektedir. Tamamen kaynak yapı gövde, su sızdırmaz olup kapaklar ve tapalar su sızdırmaz contalıdır. Güç grubu kabini ile sürücü ve komutan mahalleri aracın ön tarafındaki hacmin takriben yarısını kullanırken, nişancı mahalli sağ orta kısımda bulunur.

Arka kısımda ise 11 kişilik personel (Manga) bölümü yer alır. Manga bölümünde sağda, solda ve arkada araç içerisinde dışarıya ateş etme imkânı sağlayan 5 adet atış mazgalı bulunur.

Komutan, nişancı, sürücü ve personele araç içerisinde dışarıyı izleme ve çepeçevre görüş imkânı sağlayan lazer korumalı cam periskoplar mevcuttur. Sürücü için karanlıkta araç kullanımına imkân sağlayan entegre gece görüş sistemleri kullanıcının isteği doğrultusunda temin edilebilmektedir.

FNSS tarafından ihraç edilen, AKINCI ZMA'lar, Güney Doğu Asya ve Ortadoğu ülkelerinin Silahlı Kuvvetleri envanterlerinde görev yapmaktadır.





ARAÇ TIPLERİ

**AKINCI ZMA25**

ZMA25, bu ailenin 25 mm stabilize insanlı veya uzaktan komutalı SABER kulesine sahip Zırhlı Muharebe Aracı versiyonudur. Nişancı ve sürücü dahil 11 kişilik personel taşıma kapasitesine sahiptir.

**AKINCI GZPT**

AKINCI GZPT, bu araç ailesinin Geliştirilmiş Zırhlı Personel Taşıyıcı versiyonudur. Araç üzerinde savunmaya yönelik bir adet SANCAK UKK veya araç üzerine monteli 12.7 mm makineli tüfek ve 6 adet sis havanı mevcuttur. Araç; komutan, nişancı ve sürücü dahil 13 kişilik personel taşıma kapasitesine sahiptir.

**AKINCI PALETLİ LOJİSTİK TAŞIYICI**

AKINCI Paletli Lojistik Taşıyıcı aracı, diğer tüm paletli unsurlarla aynı hareket kabiliyetine sahip olup, her türlü zorlu arazi koşulunda ihtiyaç duyulan lojistik malzemenin ileri hatlara taşınması amacıyla tasarlanmıştır. Araç üzerinde yükleme ve boşaltmayı kolaylaştıran kaldırma vinci, kendini kurtarma vinci ve savunmaya yönelik 12.7 mm makineli tüfek bulunmaktadır. Araç, sürücü ve nişancı/vinç operatörü dahil 2 kişilik personel ile azami 6.000 kg yük taşıma kapasitesine sahiptir.

Bilgiler duyuru yapılmaksızın değiştirilebilir.

**AKINCI ZMA**

PALETLİ ZIRHLI MUHAREBE ARACI

**AKINCI ZIRHLI AMBULANS ARACI**

AKINCI Zırhlı Ambulans Aracı, hasta ve yaralıların ilk müdahalelerinin yapılması ve zırh koruması altında, çatışma bölgesinden etkin bir şekilde tahliye edilmeleri amacıyla tasarlanmıştır. Tüm acil müdahale ekipmanlarıyla birlikte; sürücü ve sıhhiye personelinin yanı sıra, tamamı oturur durumda 8 hafif yaralı hasta veya sedyede 2 ve oturur durumda 4 hasta olmak üzere 6 hasta taşıma kapasitesine sahiptir.

**AKINCI ZKYA**

AKINCI ZKYA, bu araç ailesinin Zırhlı Komuta Yeri Aracı versiyonudur. Araç; Tabur veya Tugay seviyesinde görev yapan komuta personeli ile araca entegre görev ekipmanlarını taşımak ve ihtiyaç halinde ateş idare merkezi olarak da kullanılabilecek şekilde teçhiz edilmiştir. Araç üzerinde savunmaya yönelik bir adet SANCAK UKK veya araç üzerine monteli 12.7 mm makineli tüfek mevcut olup komutan/nişancı ve sürücü dahil 8 kişilik karargâh personelini taşıma kapasitesine sahiptir.

**AKINCI ZHA120**

AKINCI Zırhlı Havan Aracı, yüksek taşıma kabiliyeti sayesinde farklı tipteki havan sistemlerini taşıyabilmektedir. Araç içerisinde, döner tabla üzerine monte edilmiş ve gövde üzerinde yer alan geniş kapakların açılması suretiyle atış yapabilen, bir adet 120 mm havan sistemi mevcuttur. Araç üzerinde savunmaya yönelik 12.7 mm makineli tüfek bulunmakta olup sürücü, komutan/nişancı ve 3 havan personeli dahil 5 kişilik personel taşıma kapasitesine sahiptir.

**AKINCI LGFA**

LGFA, AKINCI ailesinin Lazer Güdümlü Füze Sistemi taşıyan versiyonudur. 8 adet atışa hazır Lazer güdümlü füze, araç üzerinde bulunan uzaktan komutalı kule vasıtasıyla düşmana ait koruganlar ile hafif ve orta sınıf zırhlı araçları imha edebilme kabiliyetine sahiptir. Araç; komutan, sürücü, nişancı, doldurucu dahil 4 kişilik personel ve 8 adet yedek füze sistemi taşıma kapasitesine sahiptir.



### ZMA-15 Teknik Özellikleri

Bilgiler duyuru yapılmaksızın değiştirilebilir.

GENEL BİLGİLER	
Ağırlık	14,000 kg
Mürettebat Kapasitesi	11 (Nişancı, Sürücü ve Komutan dahil)
Uzunluk	5.56 m
Genişlik	2.90 m
Toplam Yükseklik	2.97 m
Gövde Yüksekliği	2.01 m

HAREKET KABİLİYETİ	
Motor	Dizel
Transmisyon	Tam Otomatik
Azami Yol Hızı	65 km/s
Azami Yol Menzili	490 km
Azami Meyil Tırmanma	%60
Azami Yan Meyil	%30
Dik Engel Aşma	0.74 m
Hendek Aşma	1.83 m
Amfibi Kabiliyet	Standart
Azami Yüzme Hızı	6.3 km/s (Palet Tahriki ile)
Süspansiyon Sistemi	Burulabilen Mil
Direksiyon Sistemi	Transmisyon Bağlantılı

BEKA VE YAŞAM DESTEK	
Sis Havanları	12 (24 Opsiyonel)
Otomatik Yangın Bastırma	Opsiyonel
KBRN Koruma Sistemi	Standart
İklimlendirme Sistemi	Opsiyonel

KULE SİSTEMLERİ	
Kule Tipi	Stabilize, insanlı veya uzaktan komutalı SABER Kulesi
Personel / Nişancı	1 (Kişi)
Ana Teçhizat	25 mm Otomatik
İkincil Teçhizat (Eş Eksenli)	7.62 mm MT
Yatay Dönüş	360° Sürekli
Yükseliş Ekseni	- 8° ile + 48°
Görüş Sistemi	Gündüz ve Gece Görüşlü

GÖREV EKİPMANLARI	
Sürücü Görüş Sistemi	Termal ve Gündüz Kamerası
Elektrik Sistemi	24 V



# ZMA-15

PALETLİ ZİRHLI MUHAREBE ARACI

### GENEL BAKIŞ



**Zırhlı Muharebe Aracı (ZMA-15); 350/400 BG dizel motor ve otomatik transmisyonlu güç paketi sayesinde ana muharebe tankları ile ortak hareket yeteneğine sahip, 13-15 ton sınıfında, amfibi, paletli zırhlı araçlara verilen genel addir.**

ZMA-15'ler farklı alt sistemlerin entegre edilmesi suretiyle her türlü görevi yerine getirmeye olanak sağlayan platform tasarımına sahiptir. Geliştirilmiş Zırhlı Personel Taşıyıcı (GZPT) şasesi ZMA-15 sınıfındaki bütün araçların baz araç versiyonudur.

ZMA-15'ler, paletli (5 yol tekerlekli), hafif, düşük silüetli, çöl koşullarında, çamurlu/engebeli arazilerde, asfalt veya stabilize yollarda yüksek hızlı hareket yeteneğine sahip zırhlı araçlardır. Araca giriş ve çıkışlar; arkasında yer alan hidrolik rampa veya rampa üzerindeki personel kapısı ile sağlanır. Üstte ise; geniş manga kapağı ile sürücü, komutan ve nişancı kapakları mevcuttur. Güç grubunun

bakım ve onarımı, motor kabineine erişim sağlayan araç içerisindeki ve ön kısımdaki kapaklar aracılığı ile yapılır. Araç içerisinde izole edilmiş ve zırh plakasıyla ayrılmış iki adet zırhlı yakıt tankı, ağırlık dengesi ve personel güvenliği açısından aracın arka tarafında yer alır.

ZMA-15'lerin gövdesi, balistik alüminyum levhalardan, alüminyum kaynak tekniği ile birleştirilerek imal edilir. Levha kalınlıkları farklı gövde düzlemlerinde balistik gereksinimlerine göre değiştirilmektedir. Gövde, su sızdırmaz olup kapaklar ve tapalar su sızdırmaz contalıdır. Güç grubu kabini ile sürücü ve komutan mahalleri, aracın ön tarafındaki hacmin takriben yarısını kullanırken, nişancı mahalli, sağ orta kısımda bulunur.

Arka kısımda ise 8 kişilik personel (Manga) bölümü yer alır. Manga bölümünde sağda, solda ve arkada araç içerisinde dışarıya ateş etme imkânı sağlayan 5 adet atış mazgalı bulunur.

Komutan, nişancı, sürücü ve personele araç içerisinde dışarıyı izleme ve çepeçevre görüş imkânı sağlayan lazer korumalı cam periskoplar mevcuttur. Sürücü için karanlıkta araç kullanımına imkân sağlayan entegre gece görüş sistemleri, kullanıcının isteği doğrultusunda temin edilebilmektedir.

ZMA-15'ler Türk Silahlı Kuvvetleri ile dünya çapında birçok ordunun envanterlerinde görev yapmaktadır.





## ZMA-15

PALETLİ ZIRHLI MUHAREBE ARACI

### ARAÇ TIPLERİ



#### ZGPT

ZGPT, bu araç ailesinin Geliştirilmiş Zırhlı Personel Taşıyıcı versiyonudur. Araç üzerinde savunmaya yönelik bir adet SANCAK UKK veya araç üzerine monteli 12.7 mm makineli tüfek ve 6 adet sis havanı mevcut olup; komutan, nişancı ve sürücü dahil 13 kişilik personel taşıma kapasitesine sahiptir.



#### ZHA

ZHA, bu araç ailesinin Zırhlı Havan Aracı versiyonudur. Araç içerisinde, döner tabla üzerine monte edilmiş ve gövde üzerinde yer alan geniş kapakların açılması suretiyle atış yapabilen, bir adet 81 mm havan sistemi mevcuttur. Araç üzerinde savunmaya yönelik SANCAK UKK veya araç üzerine monteli 12.7 mm makineli tüfek bulunmakta olup; sürücü, komutan/nişancı ve 3 havan personeli dahil 5 kişilik personel taşıma kapasitesine sahiptir.



#### ZKA

ZKA; ZMA-15 ailesinin, Zırhlı Kurtarma Aracı versiyonudur. Bu araç; gövde üzerinde bulunan hidrolik kaldırma vinci ve içerisinde yer alan çekme vinci sayesinde, zırhlı veya zırhsız araçların, zorlu arazi koşullarında kurtarılması görevlerini icra edebilecek şekilde geliştirilmiştir. Araç üzerinde savunmaya yönelik 12.7 mm makineli tüfek bulunmakta olup; sürücü, nişancı ve 2 kurtarma teknisyeni dahil 4 kişilik personel taşıma kapasitesine sahiptir.



#### ZMA

ZMA, bu ailenin Zırhlı Muharebe Aracı versiyonudur. Araçta; stabilizasyona sahip 25 mm insanlı veya uzaktan komutalı SABER Kulesi mevcuttur. Komutan, nişancı ve sürücü dahil 11 kişilik personel taşıma kapasitesine sahiptir.



#### ZMA TANK SAVAR

ZTA; ZMA-15 ailesinin, Zırhlı Tanksavar Aracı versiyonudur. Araçta; gövde üzerine monteli Uzaktan Komutalı Tanksavar Kulesi (UKTK), veya TOW anti tank kulesi mevcuttur. Komutan, sürücü, nişancı ve doldurucu dahil 4 kişilik personel ve yedek güdümlü tanksavar mühimmatını taşıma kapasitesine sahiptir.



#### ZKUR TARTMA VE BAKIM ARACI

Kurtarma ve Bakım Aracı, gövde üzerinde bulunan hidrolik kaldırma vinci yardımı ile araç içerisinde arkada yer alan üstü kapaklı yük alanında, arıza yapmış diğer ZMA/M113 sınıfı araçların güç paketlerini taşıyabilecek şekilde tasarlanmıştır. Araç üzerinde savunmaya yönelik 12.7 mm makineli tüfek bulunmakta olup; sürücü, nişancı ve 2 kurtarma teknisyeni dahil 4 kişilik personel taşıma kapasitesine sahiptir.



#### ZİMA

ZİMA; ZMA-15 ailesinin, istihkam teçhizat ve personelini zırh koruması altında taşımaya yönelik olarak tasarlanmış, Zırhlı İstihkam Manga Aracı versiyonudur. Araçta savunmaya yönelik SANCAK UKK veya araç üzerine monteli 12.7 mm makineli tüfek mevcut olup; komutan, nişancı, sürücü ve istihkam mangası dahil 11 kişilik personel taşıma kapasitesine sahiptir.



#### ZKYA

ZKYA, bu araç ailesinin Zırhlı Komuta Yeri Aracı versiyonudur. Araç; Tabur veya Tugay seviyesinde görev yapan komuta personeli ile araca entegre görev ekipmanlarını taşımak ve ihtiyaç halinde ateş idare merkezi olarak da kullanılacak şekilde teçhiz edilmiştir. Araç üzerinde savunmaya yönelik bir adet SANCAK UKK veya araç üzerine monteli 12.7 mm makineli tüfek mevcut olup; komutan/nişancı ve sürücü dahil 6 kişilik personel taşıma kapasitesine sahiptir.



#### ZİRLİ AMBULANS ARACI

Zırhlı Ambulans Aracı, hasta ve yaralıların ilk müdahalelerinin yapılması ve zırh koruması altında, çatışma bölgesinden etkin bir şekilde tahliye edilmeleri amacıyla tasarlanmıştır. Sürücü ve sihiye personelinin yanı sıra, tamamı oturur durumda 8 hasta veya sedyede 2 ve oturur durumda 4 hasta olmak üzere 6 hasta taşıma kapasitesine sahiptir.



#### Zİİ İLERİ GÖZETLEME VE ATEŞ İDARE MERKEZİ

Topçu İleri Gözetleme ve Ateş İdare Merkezi Aracı, harici güç ünitesi ve iner/çıkır Elektro-optik sensör sistemi ile kara gözetleme radarna sahip olan versiyonudur. Araçta; SANCAK UKK veya araç üzerine monteli 12.7 mm makineli tüfek mevcut olup; komutan, nişancı, sürücü ve sistem operatörleri dahil 5 kişilik personel taşıma kapasitesine sahiptir.

# TEKERLEKLI ZIRHLI MUHAREBE ARAÇLARI

**FNSS**

PARS IV 8x8 | PARS IV 6x6 ÖOA | PARS III 8x8 | PARS III 6x6 | PARS İZCİ 8x8 | PARS İZCİ 6x6 | PARS 4x4





### PARS IV 8x8 Teknik Özellikleri

GENEL BİLGİLER	
Güç - Ağırlık Oranı	> 19 Bg/ton
Mürettebat Kapasitesi	9 + 3 (Nişancı, Sürücü ve Komutan Dahil)
Uzunluk	< 8.4 m
Genişlik	< 3.1 m
Yükseklik (Gövde)	< 2.5 m

### HAREKET KABİLİYETİ

Motor	Dizel
Transmisyon	Tam Otomatik, 6 Hızlı İleri, 1 Hızlı Geri
Azami Yol Hızı	> 100 km/s
Kontrollü Hız	< 5 km/s
Azami Yol Menzili	> 1000 km
Azami Meyil Tırmanma	%60
Azami Yan Meyil	%30
Yaklaşma Açısı	> 35°
Uzaklaşma Açısı	> 35°
Dik Engel Aşma	0.7 m
Hendek Aşma	2.4 m
Dönüş Yarıçapı	< 8.5 m
Sudan Basarak Geçme	2.1 m
Süspansiyon Sistemi	Çift Salıncaklı, Yükseklik Ayarlanabilir, Bağımsız ve Hidrostatik
Aks Sayısı	4
Tahrik Edilen Aks Sayısı	Tüm Tekerlerden Tahrik
Döndürülebilen Aks Sayısı	1, 2, 3, 4
Transfer Kutusu	2 Hızlı
Servis Fren Sistemi	Tüm tekerlerde Pnömatik ve ABS'li
Park Fren Sistemi	Aktarma Organlarına Entegre, Mekanik Yaylı ve Hidrolik Kontrollü

### BEKA VE YAŞAM DESTEK

Balistik Koruma	STANAG 4569 (Koruma Seviyesi Gizli)
Mayın Koruma	STANAG 4569 (Koruma Seviyesi Gizli)
EYP Koruma	STANAG 4569 (Koruma Seviyesi Gizli)
Lazer Uyarı Sistemi	Opsiyonel
Atış Yeri Tespit Sistemi	Standart
Sis Havanları	12
Otomatik Yangın Bastırma Sistemi	Standart
KBRN Koruma Sistemi	Standart
İklimlendirme Sistemi	Standart

### KULE SİSTEMLERİ

Tip	Farklı Tip ve Menşeyden; İnsanlı, Uzaktan Komutalı Kuleler, Havan ve/veya Füze Sistemleri Entegre Edilebilir
-----	--

### GÖREV EKİPMANLARI

360° Durumsal Farkındalık	Standart
Sürücü Görüş Sistemi	Standart
Muharebe Alanı Yönetim Sistemi	Standart
Seyrüsefer Sistemi	Standart
İletişim Ekipmanları	VHF/UHF Telsiz Sistemi
Elektrik Sistemi	Mürettebat Haberleşme Sistemi
Yardımcı Güç Ünitesi (APU)	Görev Ekipmanları için MIL STD 1275, MIL STD 461
	Opsiyonel

Bilgiler duyuru yapılmaksızın değiştirilebilir.



Videoyu İzle



# PARS IV 8x8

TAKTİK TEKERLEKLI ZIRHLI ARAÇ (TTZA)

### GENEL BAKIŞ



**Günümüz ihtiyaçlarına göre evrilen teknik özellikler ve dost ve müttefik ordularından gelen talepler de göz önünde bulundurularak, FNSS öz kaynakları ile tasarlanan PARS IV 8x8 Yeni Nesil Tekerlekli Zırhlı Araç, yüksek hareket kabiliyeti ile balistik, EYP ve mayın korumasını, kullanıcı ergonomisi ile buluşturuyor.**

PARS IV 8x8 Yeni Nesil Tekerlekli Zırhlı Araç, konvansiyonel harp unsurlarını da gözeterek, simetrik olmayan tehditlerin söz konusu olduğu günümüz hibrit harp koşullarına uyum sağlayacak şekilde geliştirildi.

PARS IV 8x8'in, sahada, operasyonel kabiliyetleri belirleyen unsurlar olan; koruma, ateş gücü, hareket kabiliyeti ve elektronik altyapı sistemleri, güncel koşullara uyarlandı. Sahip olduğu modüler yapısı sayesinde, PARS IV 8x8, muharebe, keşif, komuta kontrol aracı ve personel taşıyıcı araç olarak görev yapabilecek, kurtarma ve onarım görevlerini gerçekleştirebilecek farklı varyantları üretilebilecek şekilde tasarlandı.

Her türlü yol ve iklim koşulunda, gece ve gündüz görev yapabilen PARS IV 8x8'in önünde bulunan iki kişilik sürücü kabini, 180 dereceden fazla görüş alanı ve zırh altında yüksek seviyede sürüş güvenliği sağlıyor. Aracın önünde ve arkasında bulunan panoramik periskoplar, sürüş kameraları ve termal kameralar sürücüye ve komutana yüksek durumsal farkındalık sağlıyor. Bu sayede her türlü görevin zırh koruması altında, kapak açmadan güvenle icra edilmesi mümkün oluyor. Güç grubu, en zorlu koşullarda gerekli manevraları desteklemek üzere tasarlanana PARS IV 8x8'in üstün hareket kabiliyeti, sahip olduğu dengeli yük dağılımı ve tam bağımsız yükseklik ayarlı hidrostatik süspansiyonla destekleniyor. Tüm tekerlerden dönüşlü direksiyon sistemi sayesinde boyu kadar yarıçapta dönme özelliğine sahip olan araç bu sayede meskün mahallerde de kolayca manevra yapabiliyor.

Modüler olarak tasarlanmış zırh sistemi, özel gövde tasarımı sayesinde kendi sınıfındaki en yüksek balistik, mayın ve EYP korumasına sahip araçta ihtiyaç duyulması durumunda balistik koruma seviyeleri artırılabilir.

PARS IV 8x8 Yeni Nesil Tekerlekli Araç, PARS ailesinin yüksek hareket kabiliyetleriyle harmanlanmış, her türlü çevresel koşula ayak uydurup farklı tehditleri kısa sürede yok etme kapasitesi ile ailesinin en güvenli aracı olarak göreve hazır.







### PARS IV 6x6 Tim Aracı Teknik Özellikler

GENEL BİLGİLER	
Muharebe Yüklü Ağırlık	26.000 kg
Uzunluk	< 7 m
Genişlik	< 3 m
Yükseklik (Gövde)	< 2.45 m
Havada Nakil	A400M, C-5, C-17, IL-76 and AN-124

HAREKET KABİLİYETİ	
Motor	Dizel
Transmisyon	Tam Otomatik, 7 İleri, 2 Geri
Azami Yol Hızı	> 100 km/s
Kontrollü Hız	< 4 km/s
Azami Yol Menzili	> 700 km
Azami Meyil Tırmanma	%60
Azami Yan Meyil	%30
Yaklaşma Açısı	50°
Uzaklaşma Açısı	40°
Dik Engel Aşma	0.6 m
Hendek Aşma	1.5 m
Dönüş Yarıçapı	< 7
Sudan Basarak Geçme	1.5 m
Süspansiyon Sistemi	Çift Salıncaklı, Yükseklik Ayarlanabilir, Bağımsız ve Hidroprömatik
Aks Sayısı	3
Tahrik Edilen Aks Sayısı	Tüm Tekerlerden Tahrik
Döndürülebilir Aks Sayısı	1, 3
Transfer Kutusu	Tek Kademeli
Servis Fren Sistemi	Pnömatik ve ABS'li
Park Fren Sistemi	Aktarma Organlarına Entegre, Mekanik Yaylı ve Hidrolik Kontrollü



Videoyu İzle

Bilgiler duyuru yapılmaksızın değiştirilebilir.

BEKA VE YAŞAM DESTEK	
Balistik Koruma	STANAG 4569 (Koruma Seviyesi Gizli)
Mayın Koruma	STANAG 4569 (Koruma Seviyesi Gizli)
EYP Koruma	STANAG 4569 (Koruma Seviyesi Gizli)
Lazer Uyarı Sistemi	Opsiyonel
Atış Yeri Tespit Sistemi	Standart
Sis Havanları	12
Otomatik Yangın Bastırma Sistemi	Standart
KBRN Koruma Sistemi	Standart
İklimlendirme Sistemi	Standart

KULE SİSTEMLERİ	
Kule Tipi	SANCAK UKK • Önde ve Arkada İki Adet Bağımsız ve Eş zamanlı Kullanılabilir Kule • Stabilize ve Gündüz / Gece • Balistik Korumalı • Çok Maksatlı Kundak • 12.7 mm MT • 7.62 mm MT • 40 mm OBA
Opsiyonel Kule ve Mühimmat	SABER UKK (25 mm) Akıllı Mühimmat Sistemi

GÖREV EKİPMANLARI	
360° Durumsal Farkındalık	Standart
Sürücü Görüş Sistemi	Standart
Muharebe Alanı Yönetim Sistemi	Standart
Seyrüsefer Sistemi	Standart
İletişim Ekipmanları	VHF/UHF Telsizler Mürettebat Haberleşme Sistemi
Elektrik Sistemi	MIL STD 1275, MIL STD 461
Yardımcı Güç Ünitesi (APU)	Opsiyonel

# PARS IV 6x6

## ÖZEL OPERASYONLAR ARACI

PARS IV 6x6 Özel Operasyonlar Aracı, görevi “özel” olan güvenlik kuvvetlerinin taktik ve operasyonel ihtiyaçlarını karşılamak üzere tasarlanmıştır. Farklı görev gereksinimleri için optimize edilen Özel Operasyonlar Aracı, simetrik ve asimetrik muharebe ortamında kullanılacak şekilde geliştirilmiştir.

PARS IV 6x6 Özel Operasyonlar Aracı, gündüz / gece, tüm hava koşullarında, arazi ve meskûn mahal de dâhil olmak üzere her türlü zeminde hareket kabiliyetine sahiptir. Araç, özel operasyon timlerini, birden fazla tehdidin mevcut olabileceği hedef bölgesine taşıyacak ve sahadaki ekiplere ihtiyaç halinde ateş desteği sağlayacak şekilde tasarlanmıştır. Aracın ön kısmında bulunan, periskoplar, 180 derecenin üzerinde geniş bir görüş açısı sağlarken, yeni nesil elektronik kamera altyapısı, tüm ekip üyeleri ve komutan için 360 derece durumsal farkındalık sağlar. Bu özellikler sayesinde sürücü her koşulda, kapaklar kapalı konumda ve koruma altında aracı kullanabilmektedir.

Aracın silah sistemi, tüm yönlerde aynı anda birden fazla hedefi ateş altına alacak şekilde tasarlanmıştır. Aracın ön ve arka kısmında iki adet uzaktan komutalı kule bulunmaktadır. Silah sistemi duruma göre, 7.62 mm ve 12.7 mm makineli tüfek veya 40 mm bomba atarın kolaylıkla takılmasına veya değiştirilmesine imkân veren çok maksatlı bir kundağa sahiptir.



**PARS IV 6x6**  
Komuta Kontrol ve Muharebe Aracı  
SANCAK UKK

### GENEL BAKIŞ



Çift eksenli stabilizasyon sistemi, hareket halindeyken ateş edilmesine imkân sağlar. Silah yüksek yükselme açısına sahiptir. Bu sayede, bina katları, vadilerdeki yüksek noktalar veya alçak irtifada seyreden hava hedeflerine karşı kullanılabilir.

PARS IV 6x6 Özel Operasyonlar Aracı, mayına karşı korumalı mevcut tüm araçların sağladığı beka kabiliyetine ilave olarak tekerlekli zırhlı bir muharebe aracının sahip olduğu taktik hareket kabiliyetinin optimum kombinasyonunu sunması bakımından benzersizdir. Sahip olduğu yüksek seviyede balistik, mayın ve EYP koruması ve RPG ağı, mürettebatı ve güç paketini, asimetrik tehditlere karşı korur.



**PARS IV 6x6**  
Tim Aracı  
2 x SANCAK UKK

Yüksek performanslı güç paketi ve yüksekliği ayarlanabilir bağımsız hidroprömatik süspansiyon sistemi, mürettebat için sürüş güvenliği ve konforunun yanı sıra zorlu arazi ve yol koşullarında hareket kabiliyeti sağlar.

Ön ve arka akstan dönüş sistemiyle, herhangi bir 4x4 araçtan bile daha düşük bir dönüş yarıçapına sahiptir. Bu benzersiz özellik, bilhassa meskûn mahallerde muadillerine göre daha üstün bir manevra kabiliyeti sağlar.

Araç, muharebe etkinliği, konum ve yön tayini, komuta / kontrol ve hızlı hedeflemeyi sağlayan yeni nesil görev ekipmanları ile donatılmıştır.



**PARS IV 6x6**  
Ateş Destek Aracı  
25 mm SABER UKK



### PARS III 8x8 Teknik Özellikleri

GENEL BİLGİLER	
Muharebe Yüklü Ağırlık	30,000 kg
Mürettebat Kapasitesi	9+3
Uzunluk	< 8 m
Genişlik	< 3 m
Yükseklik (Gövde)	< 2.4 m
Havada Nakil	A400M, C-17 ve C-5

HAREKET KABİLİYETİ	
Motor	Dizel
Transmisyon	Tam Otomatik, 7 İleri, 1 Geri
Azami Yol Hızı	100 km/s
Kontrollü Hız	3 km/s
Azami Yol Menzili	> 800 km
Azami Meyil Tırmanma	%60
Azami Yan Meyil	%30
Yaklaşma Açısı	50°
Uzaklaşma Açısı	40°
Dik Engel Aşma	0.7 m
Hendek Aşma	2 m
Dönüş Yarıçapı	< 8 m
Amfibi Kabiliyet	Opsiyonel
Süspansiyon Sistemi	Çift Salıncaklı, Yükseklik Ayarlanabilir, Bağımsız ve Hidroprömatik
Aks Sayısı	4
Tahrik Edilen Aks Sayısı	Tüm Tekerlerden Tahrik
Döndürülebilen Aks Sayısı	1, 2, 3, 4
Transfer Kutusu	2 Hızlı
Servis Fren Sistemi	Tüm Tekerlerde Hidrolik ve ABS'li
Park Fren Sistemi	Aktarma Organlarına Entegre, Mekanik Yaylı ve Hidrolik Kontrollü

BEKA VE YAŞAM DESTEK	
Balistik Koruma	STANAG 4569 (Koruma Seviyesi Gizli)
Mayın Koruma	STANAG 4569 (Koruma Seviyesi Gizli)
Sis Havanları	8
Otomatik Yangın Bastırma Sistemi	Standart
KBRN Koruma Sistemi	Standart
İklimlendirme Sistemi	Standart

KULE SİSTEMLERİ	
Tip	Farklı Tip ve Menşeyden; İnsanlı, Uzaktan Komutalı Kuleler; Havan ve/veya Füze Sistemleri Entegre Edilebilir

GÖREV EKİPMANLARI	
360° Durumsal Farkındalık	Standart
Sürücü Görüş Sistemi	Standart
Muharebe Alanı Yönetim Sistemi	Standart
Seyrüsefer Sistemi	Standart
İletişim Ekipmanları	VHF/UHF Telsizler Mürettebat Haberleşme Sistemi
Elektrik Sistemi	Görev Ekipmanları için MIL STD 1275, MIL STD 461
Yardımcı Güç Ünitesi (APU)	Opsiyonel

Bilgiler duyuru yapılmaksızın değiştirilebilir.



Videoyu İzle



# PARS III 8x8

TAKTİK TEKERLEKLI ZIRHLI ARAÇ (TTZA)

### GENEL BAKIŞ



**PARS III 8x8; düşük ve yüksek yoğunluklu muharebe alanlarında kullanılmak üzere tasarlanmış, benzersiz özellikleri ile kullanıcıya stratejik avantajlar sunan, yapısında günümüzün en gelişmiş zırhlı araç teknolojilerini barındıran, taktik tekerlekli zırhlı muharebe aracıdır.**

30.000 kg azami yüklü ağırlığa sahip olan PARS III 8x8, dizel motorla donatılmıştır. 100 km/s hıza ulaşabilen araç %60 dik, %30+ yan eğimde hareket edebilmekte, 70 cm yüksekliğinde dik engel ve 200 cm uzunluğunda hendek geçebilmektedir. Motor yerleşimi ve gözetilen dengeli tasarımı sayesinde araç, birbirine çok yakın aks yüklerine sahiptir. Bu tasarım yaklaşımı; araca gevşek ve yumuşak zeminde dahi rahat hareket edebilme, yüksek hızlarda artan yol tutuşu ve kısa frenleme mesafesi gibi kabiliyetleri kazandırmıştır. 8x8 sürüş özelliğine sahip aracın tüm aksları gerektiğinde kilitlenebilmektedir. Merkezi teker şişirme sistemi, farklı arazi koşullarında sürücüyü lastik basınçlarını ayarlama imkânı verir.

Sınıftaki en yüksek teker gezinme hareketine sahip tam bağımsız hidroprömatik süspansiyon sistemi farklı yol koşullarında en iyi yol tutuşunu sağlar. Tüm akslardan dönüş sistemi ile PARS III 8x8, 8 m'lik dönüş yarıçapıyla, sınıftaki en düşük dönüş çapına sahiptir. Yüksek hızlarda üçüncü ve dördüncü akslardaki yönlendirme sistemini kilitleme özelliği, ABS sistemi ve motor freni sürüş güvenliğini arttıran özelliklerdir.

Aracın ön kısmında bulunan iki kişilik sürücü kabini ve 180°nin üzerinde yatay görüş açısı, yüksek sürüş güvenliği ve konforu sunmaktadır. Geniş cam periskopları, aracın ön ve arkasında konumlanmış gece ve gündüz kameraları, sürücü ve komutana yüksek durumsal farkındalık sağlamaktadır.

800 km üzerinde menzili olan PARS III 8x8, patlamaya ve delinmeye karşı özel önlemler alınmış yakıt tanklarına sahiptir. Acil durumlara karşı, zırh altında yedek yakıt tankı mevcuttur. Tekerleklerin içine yerleştirilen katı diskler sayesinde, patlak lastikle yol alabilme imkânı vardır.

PARS III 8x8 gövdesi, modüler tasarıma sahip zırh sistemleri sayesinde kullanıcı tarafından istenilen koruma seviyesine getirilebilmektedir. Gövde formu, karın altı yapısı, taban plakaları ve araç için özel geliştirilen mayın korumalı koltuklar, personeli yüksek seviyede mayın tehdidine karşı koruyacak şekilde tasarlanmıştır.

PARS III 8x8 koruma seviyesi ile, hem personel taşıma amacıyla üretilen mayın korumalı araçların koruma seviyesine sahip olmakta hem de modern bir zırhlı muharebe aracı olarak beklenen kabiliyetleri bünyesinde bulundurarak farklılığını ortaya koymaktadır.

Araç alt sistemlerinin, mayın korumalı gövdeye modüler olarak bağlanması, bakım ve değişim kolaylığı sağlamaktadır. Özellikle yürüyen aksam ve güç aktarma sistemlerinin bakım ve değişimindeki bu kolaylık aracı benzerlerinden üstün kılar. 60 dakikadan daha az bir sürede sökölüp takılabilen güç grubu mimarisi dikkat çekici bir yetenek olarak kullanıcıya sahada motor değiştirme avantajı kazandırır.

PARS III 8x8; kara, hava (A400, C17 & C5), deniz ve demir yolu ile taşınabilmektedir.



#### PARS III 8x8 TTZMA

TTZMA, PARS III 8x8 araç ailesinin Taktik Tekertelekli Zırhlı Muharebe Aracı versiyonudur. Araçta; 25 mm otomatik toplu, stabilizasyona sahip, insanlı veya uzaktan komutalı SABER 25 Kulesi mevcut olup komutan, nişancı ve sürücü dahil 11 veya 12 kişilik personel taşıma kapasitesine sahiptir.



#### PARS III 8x8 TTZPT

TTZPT, PARS III 8x8 araç ailesinin Taktik Tekertelekli Zırhlı Personel Taşıyıcı versiyonudur. Araç üzerinde savunmaya yönelik bir adet SANCAK 12.7 mm uzaktan komutalı silah istasyonu mevcut olup; komutan, nişancı ve sürücü dahil 12 kişilik personel taşıma kapasitesine sahiptir.



#### PARS III 8x8 TTZKA

TTZKA, PARS III 8x8 araç ailesinin çift kişilik kuleye sahip Taktik Tekertelekli Zırhlı Keşif Aracı versiyonudur. Araçta; 30 veya 35 mm otomatik toplu, stabilizasyona sahip, insanlı veya uzaktan komutalı TEBER kulesi mevcut olup komutan, nişancı, sürücü ve keşif timi dahil 7 (insanlı kuleli) veya 11 kişilik (uzaktan komutalı kuleli) personel taşıma kapasitesine sahiptir.

Bilgiler duyuru yapılmaksızın değiştirilebilir.

## PARS III 8x8

TAKTİK TEKERLEKLI ZIRHLI ARAÇ (TTZA)

#### ARAÇ TIPLERİ



#### PARS III 8x8 TTZHA

TTZHA, PARS 8x8 araç ailesinin Taktik Tekertelekli Zırhlı Havan Aracı versiyonudur. Araç içerisine, döner tabla üzerine monte edilmiş ve gövde üzerinde yer alan geniş kapakların açılması suretiyle atış yapabilen, 81 mm veya 120 mm havan sistemleri entegre edilebilmektedir. Araç üzerinde savunmaya yönelik SANCAK uzaktan komutalı veya araç üstü makineli tüfek bulunmakta olup komutan, sürücü ve 2 havan personeli dahil toplam 4 kişilik personel taşıma kapasitesine sahiptir.



#### PARS III 8x8 ZIRHLI KOMUTA YERİ ARACI

PARS III 8x8, bu araç ailesinin Zırhlı Komuta Yeri Aracı versiyonudur. Araç; Tabur veya Tugay seviyesinde görev yapan komuta personeli ile araca entegre görev ekipmanlarını taşımak ve ihtiyaç halinde ateş idare merkezi olarak da kullanılabilecek şekilde teçhiz edilmiştir. Araç üzerinde savunmaya yönelik bir adet SANCAK 12.7 mm uzaktan komutalı kule mevcut olup komutan/nişancı ve sürücü dahil 8 kişilik personel taşıma kapasitesine sahiptir.



#### PARS III 8x8 TTZAA

TTZAA, PARS III 8x8 araç ailesinin Taktik Tekertelekli Zırhlı Ambulans Aracı versiyonudur. Araç, hasta ve yaralıların ilk müdahalelerinin yapılması ve zırh koruması altında, çatışma bölgesinden etkin bir şekilde sevk veya tahliye edilmeleri amacıyla tasarlanmıştır. Sürücü ve sıhhiye personelinin yanı sıra, tamamı oturur durumda 8 hasta veya sedyede 2 ve oturur durumda 4 hasta olmak üzere 6 hasta taşıma kapasitesine sahiptir.



#### PARS III 8x8 İSTİHKAM ARACI

İstihkam Aracı, PARS III 8x8 araç ailesinin, mayın temizleme ve engel inşa etme/yıkma görevlerini icra etmeye yönelik geliştirilen versiyonudur. Kısa sürede takılıp çıkartılabilen donanımları ve ekipmanları sayesinde, farklı görevleri etkin bir şekilde yerine getirebilen İstihkam Aracı, dost birliklerin ve unsurların hareket ve hareket kabiliyetini arttırmaya yönelik olarak, farklı donanım ve ekipmanlarını kullanır. Araç, sürücü, komutan ve 4 personel dahil 6 kişilik personel taşıma kapasitesine sahiptir.



#### PARS III 8x8 TTZKA

TTZKA, PARS III 8x8 araç ailesinin Taktik Tekertelekli Zırhlı Kurtarma Aracı versiyonudur. Bu araç; gövde üzerinde bulunan hidrolik kaldırma vinci ve içerisinde yer alan çekme vinci sayesinde, zırhlı veya zırhsız araçların, kurtarılması görevlerini icra edebilecek şekilde geliştirilmiştir. Araç üzerinde savunmaya yönelik 7.62 mm veya 12.7 mm makineli tüfek bulunmakta olup; sürücü, komutan, 2 teknisyen ve 2 personel dahil 6 kişilik personel taşıma kapasitesine sahiptir.



### PARS III 6x6 Teknik Özellikleri

GENEL BİLGİLER	
Muharebe Yüklü Ağırlık	25,000 kg
Mürettebat Kapasitesi	9
Uzunluk	< 7 m
Genişlik	< 2.9 m
Yükseklik (Gövde)	< 2.4 m
Havada Nakil	A400, C-17, C-5

HAREKET KABİLİYETİ	
Motor	Dizel
Transmisyon	Tam Otomatik, 7 İleri, 1 Geri
Azami Yol Hızı	110 km/s
Kontrollü Hız	3 km/s
Azami Yol Menzili	> 800 km
Azami Meyil Tırmanma	%60
Azami Yan Meyil	%30
Yaklaşma Açısı	50°
Uzaklaşma Açısı	40°
Dik Engel Aşma	0.7 m
Hendek Aşma	1.75 m
Dönüş Yarıçapı	< 7 m
Amfibi Kabiliyet	Opsiyonel
Süspansiyon Sistemi	Çift Salıncaklı, Yükseklik Ayarlanabilir, Bağımsız ve Hidroprömatik
Aks Sayısı	3
Tahrik Edilen Aks Sayısı	Tüm Tekerlerden Tahrik
Döndürülebilir Aks Sayısı	1, 3
Transfer Kutusu	2 Hızlı
Servis Fren Sistemi	Tüm Tekerlerde Hidrolik ve ABS'li
Park Fren Sistemi	Aktarma Organlarına Entegre, Mekanik Yaylı ve Hidrolik Kontrollü

BEKA VE YAŞAM DESTEK	
Balistik Koruma	STANAG 4569 (Koruma Seviyesi Gizli)
Mayın Koruma	STANAG 4569 (Koruma Seviyesi Gizli)
Sis Havanları	8
Otomatik Yangın Bastırma Sistemi	Standart
KBRN Koruma Sistemi	Standart
İklimlendirme Sistemi	Standart

Bilgiler duyuru yapılmaksızın değiştirilebilir.

KULE SİSTEMLERİ	
Tip	Farklı Tip ve Menşeyden; İnsanlı, Uzaktan Komutalı Kuleler ve Füze Sistemleri Entegre Edilebilir

GÖREV EKİPMANLARI	
360° Durumsal Farkındalık	Standart
Sürücü Görüş Sistemi	Standart
Muharebe Alanı Yönetim Sistemi	Standart
Seyrüsefer Sistemi	Standart
İletişim Ekipmanları	VHF/UHF Telsizler Mürettebat Haberleşme Sistemi
Elektrik Sistemi	Görev Ekipmanları için MIL STD 1275, MIL STD 461
Yardımcı Güç Ünitesi (APU)	Opsiyonel



Videoyu İzle



# PARS III 6x6

TAKTİK TEKERLEKLI ZIRHLI ARAÇ (TTZA)

### GENEL BAKIŞ

**PARS III 6x6; düşük ve yüksek yoğunluklu muharebe alanlarında kullanılmak üzere tasarlanmış, benzersiz özellikleri ile kullanıcıya stratejik avantajlar sunan, günümüzün en gelişmiş teknolojilerini barındıran, taktik tekerlekli zırhlı muharebe aracıdır.**

25.000 kg azami yüklü ağırlığa sahip olan PARS III 6x6, dizel bir motorla donatılmıştır. 100 km/s hıza ulaşabilen araç %60 dik, %30 yan eğimde hareket edebilmekte, 70 cm yüksekliğinde dik engel ve 175 cm uzunluğunda hendek geçebilmektedir. Motor yerleşimi ve gözetilen dengeli tasarımı sayesinde araç, birbirine çok yakın aks yüklerine sahiptir. Bu tasarım yaklaşımı; araca gevşek ve yumuşak zeminde dahi rahat hareket edebilme, yüksek hızlarda artan yol tutuşu ve kısa frenleme mesafesi gibi kabiliyetleri kazandırmıştır. Aracın aksları gerektiğinde kilitlenebilmektedir. Merkezi teker şişirme sisteminin yeteneği, farklı arazi koşullarında sürücüyü lastik basınçlarını ayarlama imkânı verir.

Sınıfındaki en yüksek teker gezinme hareketine sahip tam bağımsız hidroprömatik süspansiyon sistemi, farklı yol koşullarında en iyi yol tutuşunu sağlar. Birinci ve üçüncü akstan dönüş sistemi ile PARS III 6x6, sınıfındaki en düşük dönüş çapına sahiptir. Yüksek hızlarda üçüncü akstaki yönlendirme sistemini kilitleme özelliği, ABS sistemi ve motor freni sürüş güvenliğini arttıran özelliklerdir.

Aracın ön kısmında bulunan iki kişilik sürücü kabini ve 180° yatay görüş açısı, yüksek sürüş güvenliği ve konforu sunmaktadır. Geniş cam periskopları, aracın ön ve arkasında konumlanmış gece ve gündüz kameraları, sürücü ve komutana yüksek durumsal farkındalık sağlamaktadır.



Azami 9 personelin yerleştirilebildiği araçta, kapı-kapaklar, personel koltukları, makineli tüfek tutucuları ve iç aydınlatma elemanları araç personelinin de konforunu sağlayacak şekilde tasarlanmıştır.

800 km üzerinde menzili olan PARS III 6x6, patlamaya ve delinmeye karşı özel önlemler alınmış yakıt tanklarına sahiptir. Acil durumlara karşı zırh altında yedek yakıt tankı mevcuttur. Tekerleklerin içine yerleştirilen katı diskler, patlak lastikle yol alabilme imkânı sağlar.

PARS III 6x6 gövdesi, modüler tasarıma sahip zırh sistemleri sayesinde kullanıcı tarafından istenilen koruma seviyesine getirilebilmektedir. Gövde formu, karın altı yapısı, taban plakaları ve araç için özel geliştirilen mayın korumalı koltuklar, personeli yüksek seviyeli mayın tehdidinde karşı koruyacak şekilde tasarlanmıştır.

PARS III 6x6; koruma seviyesi ile hem personel taşıma amacıyla üretilen mayın

korumalı araçların koruma seviyesine sahip olmakta hem de modern bir zırhlı muharebe aracı beklenen kabiliyetleri bünyesinde bulundurarak farklılığını ortaya koymaktadır.

PARS III 6x6 aracına entegre edilmiş iklimlendirme sistemi bulunmaktadır. Bu sistemin benzerlerinden en büyük farkı, çöl koşullarında bile, aracın iç ortam sıcaklığını +25 °C seviyesine getirebilmesidir.

Araç alt sistemlerinin, mayın korumalı gövdeye modüler olarak bağlanması, bakım ve değişim kolaylığı sağlamaktadır. Özellikle yürüyen aksam ve güç aktarma sistemlerinin bakım ve değişimindeki bu kolaylık aracı benzerlerinden üstün kılar. 60 dakikadan daha az bir sürede sökölüp takılabilen güç grubu mimarisi dikkat çekici bir yetenek olarak kullanıcıya sahada motor değiştirme avantajını kazandırır.

PARS III 6x6; kara, hava (C130 nakliye uçağı), deniz ve demir yolu ile taşınabilmektedir.



### PARS İZCİ 8x8 Teknik Özellikleri

GENEL BİLGİLER	
Ağırlık - Güç Oranı	20 Bg/ton
Uzunluk	< 9 m
Genişlik	< 3 m
Yükseklik (Gövde)	< 2.5 m
Havada Nakil	A400M, IL-76 and AN-124

### HAREKET KABİLİYETİ

Motor	Dizel
Transmisyon	Tam Otomatik, 6 İleri, 1 Geri
Azami Yol Hızı	100 km/s
Azami Yol Menzili	> 800 km
Azami Meyil Tırmanma	%60
Azami Yan Meyil	%30
Yaklaşma Açısı	> 42°
Uzaklaşma Açısı	> 35°
Dik Engel Aşma	0.7 m
Hendek Aşma	2 m
Dönüş Yarıçapı	< 8.5 m
Sudan Basarak Geçme	1.7 m
Süspansiyon Sistemi	Çift Salıncaklı, Yükseklik Ayarlanabilir, Bağımsız ve Hidroprömatik

BEKA VE YAŞAM DESTEK	
Balistik Koruma	STANAG 4569 (Koruma Seviyesi Gizli)
Mayın Koruma	STANAG 4569 (Koruma Seviyesi Gizli)
EYP Koruma	STANAG 4569 (Koruma Seviyesi Gizli)
Sis Havanları	8
Otomatik Yangın Bastırma Sistemi	Standart
KBRN Koruma Sistemi	Standart
İklimlendirme Sistemi	Standart

### KULE SİSTEMLERİ

Tip	Farklı Tip ve Menşeyden; İnsanlı, Uzaktan Komutalı Kuleler ve Füze Sistemleri Entegre Edilebilir
-----	--

### GÖREV EKİPMANLARI

360° Durumsal Farkındalık	Standart
Sürücü Görüş Sistemi	Standart
Muharebe Alanı Yönetim Sistemi	Standart
Seyrüsefer Sistemi	Standart
İletişim Ekipmanları	VHF/UHF Telsizler Mürettebat Haberleşme Sistemi
Elektrik Sistemi	MIL STD 1275, MIL STD 461
Yardımcı Güç Ünitesi (APU)	Opsiyonel

Bilgiler duyuru yapılmaksızın değiştirilebilir.

# PARS İZCİ 8x8

ÖZEL MAKSATLI TAKTİK TEKERLEKLİ ZIRHLI ARAÇ (ÖMTTZA)

PARS araç ailesinin yeni ürünü PARS İZCİ TTZA, keşif ve iç güvenlik hareketleri için özel olarak tasarlanmış, yüksek durumsal farkındalık özelliği ile kullanıcıya taktik avantajlar sunan, her türlü arazi koşulunda yüksek hareket kabiliyetine sahip, üstün balistik ve mayın koruma sağlayan ve modern teknolojileri barındıran, 6x6 ve 8x8 konfigürasyonlarına sahip taktik tekerlekli zırhlı araçlardır.

PARS İZCİ 8x8 düşük ve yüksek yoğunluklu muharebe alanlarında kullanılmak üzere tasarlanmış, benzersiz özellikleri ile kullanıcıya stratejik avantajlar sunan, en gelişmiş teknolojileri barındıran modern bir taktik tekerlekli zırhlı muharebe aracıdır. Faydalı yük dahil 20 Bg/ton güç ağırlık oranına sahip olan PARS İZCİ, düz ve asfalt yolda 100 km/s hıza ulaşabilmekte, %60 dik, %30 yan eğimde hareket edebilmekte, 70 cm yüksekliğinde dik engel ve 140 cm uzunluğunda hendek geçebilmektedir.

PARS İZCİ 8x8, motor yerleşimi ve dengeli ağırlık dağılımı sayesinde, birbirine çok yakın aks yüklerine sahiptir. Bu tasarım yaklaşımı; araca gevşek zeminde dahi rahat hareket edebilme, yüksek hızlarda üstün yol tutuşu ve kısa frenleme mesafesi gibi kabiliyetleri kazandırmıştır. Merkezi teker şişirme sistemi, farklı arazi koşullarında sürücüyü lastik basınçlarını otomatik olarak ayarlama imkânı verir.

PARS İZCİ 8x8, sahip olduğu hidroprömatik süspansiyon sistemi sayesinde farklı yol koşulları için sürüş yüksekliği ayarlanarak en iyi yol tutuşu sağlar. Tüm akslardan yönlendirilebilir direksiyon sistemi sayesinde, aracın tekerlerindeki kayma miktarı ve buna bağlı olarak teker aşınması en aza indirilmiş ve oldukça düşük bir dönüş

### GENEL BAKIŞ



yarıçapı değeri elde edilmiştir. 800 km'den fazla menzili olan PARS İZCİ 8x8, patlamaya ve delinmeye karşı zırh koruması altında bulunan yakıt tanklarına sahiptir. Tekerleklerin içine yerleştirilen katı diskler, patlak lastikle yol alabilme imkânı sağlamaktadır. Araçlarda acil bir durumda kendisini veya başka araçları kurtarmasına yarayacak bir kurtarma vinci sistemi bulunmaktadır.

Aracın ön kısmına konumlanan personel bölmesi yerleşimi, aracın önündeki çepeçevre balistik camlar sayesinde sürücü ve komutana panoramik bir görüş sağlamaktadır. Bu uygulama ile geniş yatay görüş açısı, yüksek sürüş güvenliği ve üstün durumsal farkındalık sağlamaktadır. Bunun yanı sıra bu camlar ısıtıcı sistemi ile donatılarak kış şartlarına da uyumlu hale getirilmiştir.

Aracın ön ve arkasına konumlandırılmış kameralar gece ve gündüz koşullarında sürücü ve komutana üstün görüş kabiliyeti kazandırmaktadır. Sürücünün çevresel farkındalığına ve sürüş hakimiyetine destek olmaktadır.

Araçta, kontrol panelleri, görüş sistemleri, kapı-kapaklar, personel koltukları, iç ve dış aydınlatma elemanları araç personelinin konforunu ve güvenliğini sağlayacak şekilde tasarlanmıştır.

PARS İZCİ 8x8 gövdesi, modüler tasarıma sahip zırh sistemleri sayesinde kullanıcı tarafından istenilen koruma seviyesine getirilebilmektedir. Gövde formu, karın altı yapısı, taban plakaları ve araç için özel geliştirilen mayın korumalı koltuklar, personeli yüksek seviye mayın tehdidine karşı koruyacak şekilde tasarlanmıştır. Araç alt sistemlerinin; özellikle yürüyen aksam ve güç aktarma parçalarının mayın korumalı gövdeye modüler olarak bağlanması, bakım ve değişim kolaylığı sağlamaktadır.

Araç kullanım ihtiyacına göre İnsanlı veya Uzaktan Komutalı Kuleler ve Füze Sistemleri entegrasyonuna uygun olarak tasarlanmış ve üretilmiştir.

Yüksek yerlilik oranına sahip PARS İZCİ 8x8 Aracında, FNSS'nin kendi kaynakları ile tasarladığı ve geliştirdiği yerli dişli kutuları yer alırken, başta süspansiyon sistemi olmak üzere araçta bulunan birçok alt sistem yerli ve milli kaynaklar ile geliştirilmiştir. PARS İZCİ 8x8 koruma seviyesi ile hem personel taşıma hem de modern bir zırhlı muharebe aracında beklenen kabiliyetleri karşılayarak farklılığını ortaya koymaktadır.



PARS İZCİ 8x8  
Sensör Keşif Aracı



PARS İZCİ 8x8  
KBRN Keşif Aracı



PARS İZCİ 8x8  
ZMA



Videoyu İzle



### PARS İZCİ 6x6 Teknik Özellikleri

GENEL BİLGİLER	
Ağırlık - Güç Oranı	20 Bg/ton
Uzunluk	< 7,5 m
Genişlik	< 3 m
Yükseklik (Gövde)	< 2,5 m
Havada Nakil	A400M, IL-76 and AN-124

### HAREKET KABİLİYETİ

Motor	Dizel
Transmisyon	Tam Otomatik, 6 İleri, 1 Geri
Azami Yol Hızı	100 km/s
Azami Yol Menzili	> 800 km
Azami Meyil Tırmanma	%60
Azami Yan Meyil	%30
Yaklaşma Açısı	> 42°
Uzaklaşma Açısı	> 35°
Dik Engel Aşma	0,7 m
Hendek Aşma	1,4 m
Dönüş Yarıçapı	< 7,5 m
Sudan Basarak Geçme	1,7 m
Süspansiyon Sistemi	Çift Salıncaklı, Yükseklik Ayarlanabilir, Bağımsız ve Hidroprömatik

BEKA VE YAŞAM DESTEK	
Balistik Koruma	STANAG 4569 (Koruma Seviyesi Gizli)
Mayın Koruma	STANAG 4569 (Koruma Seviyesi Gizli)
EYP Koruma	STANAG 4569 (Koruma Seviyesi Gizli)
Sis Havanları	8
Otomatik Yangın Bastırma Sistemi	Standart
KBRN Koruma Sistemi	Standart
İklimlendirme Sistemi	Standart

### KULE SİSTEMLERİ

Tip	Farklı Tip ve Menşeyden; İnsanlı, Uzaktan Komutalı Kuleler ve Füze Sistemleri Entegre Edilebilir
-----	--

### GÖREV EKİPMANLARI

360° Durumsal Farkındalık	Standart
Sürücü Görüş Sistemi	Standart
Muharebe Alanı Yönetim Sistemi	Standart
Seyrüsefer Sistemi	Standart
İletişim Ekipmanları	VHF/UHF Telsizler
Elektrik Sistemi	MIL STD 1275, MIL STD 461
Yardımcı Güç Ünitesi (APU)	Opsiyonel

Bilgiler duyuru yapılmaksızın değiştirilebilir.

# PARS İZCİ 6x6

ÖZEL MAKSATLI TAKTİK TEKERLEKLİ ZIRHLI ARAÇ (ÖMTTZA)

### GENEL BAKIŞ



**PARS araç ailesinin yeni ürünü PARS İZCİ TTZA, keşif ve iç güvenlik hareketleri için özel olarak tasarlanmış, yüksek durumsal farkındalık özelliği ile kullanıcılarına taktik avantajlar sunan, her türlü arazi koşulunda yüksek hareket kabiliyetine sahip, üstün balistik ve mayın koruma sağlayan ve modern teknolojileri barındıran, 6x6 ve 8x8 konfigürasyonlarına sahip taktik tekerlekli zırhlı araçlardır.**

PARS İZCİ 6x6 düşük ve yüksek yoğunluklu muharebe alanlarında kullanılmak üzere tasarlanmış, benzersiz özellikleri ile kullanıcılarına stratejik avantajlar sunan, en gelişmiş teknolojileri barındıran modern bir taktik tekerlekli zırhlı muharebe aracıdır. Faydalı yük dahil 20 Bg/ton güç ağırlık oranına sahip olan PARS İZCİ, düz ve asfalt yolda 100 km/s hıza ulaşabilmekte, %60 dik, %30 yan eğimde hareket edebilmekte, 70 cm yüksekliğinde dik engel ve 140 cm uzunluğunda hendek geçebilmektedir.

PARS İZCİ 6x6, motor yerleşimi ve dengeli ağırlık dağılımı sayesinde, birbirine çok yakın aks yüklerine sahiptir. Bu tasarım yaklaşımı; araca gevşek zeminde dahi rahat hareket edebilme, yüksek hızlarda üstün yol tutuşu ve kısa frenleme mesafesi gibi kabiliyetleri kazandırmıştır. Merkezi teker şişirme sistemi, farklı arazi koşullarında sürücüyü lastik basınçlarını otomatik olarak ayarlama imkânı verir.

PARS İZCİ 6x6, sahip olduğu hidroprömatik süspansiyon sistemi sayesinde farklı yol koşulları için sürüş yüksekliği ayarlanarak en iyi yol tutuşu sağlar. Tüm akslardan yönlendirilebilir direksiyon sistemi sayesinde, aracın tekerlerindeki kayma miktarı ve buna bağlı olarak teker aşınması en aza indirilmiş ve oldukça düşük bir dönüş yarıçapı değeri elde edilmiştir. 800 km'den fazla menzili olan PARS İZCİ 6x6, patlamaya ve delinmeye karşı zırh koruması altında bulunan yakıt tanklarına sahiptir. Tekerleklerin içine yerleştirilen katı diskler, patlak lastikle yol alabilme imkânı sağlamaktadır. Araçlarda acil bir duruma kendisini veya başka araçları kurtarmasına yarayacak bir kurtarma vinci sistemi bulunmaktadır.

Aracın ön kısmına konumlanan personel bölmesi yerleşimi, aracın önündeki çepeçevre balistik camlar sayesinde sürücü ve komutana panoramik bir görüş sağlamaktadır. Bu uygulama ile geniş yatay görüş açısı, yüksek sürüş güvenliği ve üstün durumsal farkındalık sağlamaktadır. Bunun yanı sıra bu camlar ısıtıcı sistemi ile donatılarak kış şartlarına da uyumlu hale getirilmiştir.

Aracın ön ve arkasına konumlandırılmış kameralar gece ve gündüz koşullarında sürücü ve komutana üstün görüş kabiliyeti kazandırmaktadır. Sürücünün çevresel farkındalığına ve sürüş hakimiyetine destek olmaktadır.

Araçta, kontrol panelleri, görüş sistemleri, kapı-kapaklar, personel koltukları, iç ve dış aydınlatma elemanları araç personelinin konforunu ve güvenliğini sağlayacak şekilde tasarlanmıştır.

PARS İZCİ 6x6 gövdesi, modüler tasarıma sahip zırh sistemleri sayesinde kullanıcı tarafından istenilen koruma seviyesine getirilebilmektedir. Gövde formu, karın altı yapısı, taban plakaları ve araç için özel geliştirilen mayın korumalı koltuklar, personeli yüksek seviye mayın tehdidine karşı koruyacak şekilde tasarlanmıştır. Araç alt sistemlerinin; özellikle yürüyen aksam ve güç aktarma parçalarının mayın korumalı gövdeye modüler olarak bağlanması, bakım ve değişim kolaylığı sağlamaktadır.

Araç kullanım ihtiyacına göre İnsanlı veya Uzaktan Komutalı Kuleler ve Füze Sistemleri entegrasyonuna uygun olarak tasarlanmış ve üretilmiştir.

Yüksek yerlilik oranına sahip PARS İZCİ 6x6 Aracında, FNSS'nin kendi kaynakları ile tasarladığı ve geliştirdiği yerli dişli kutuları yer alırken, başta süspansiyon sistemi olmak üzere araçta bulunan birçok alt sistem yerli ve milli kaynaklar ile geliştirilmiştir. PARS İZCİ 6x6 koruma seviyesi ile hem personel taşıma hem de modern bir zırhlı muharebe aracında beklenen kabiliyetleri karşılayarak farklılığını ortaya koymaktadır.



**PARS İZCİ 6x6**  
Komuta Kontrol Aracı



**PARS İZCİ 6x6**  
Radar Aracı



Videoyu İzle





### PARS 4x4 Teknik Özellikleri

GENEL BİLGİLER	
Güç - Ağırlık Oranı	25 Bg/ton
Mürettebat Kapasitesi	4
Uzunluk	5 m
Genişlik	2.6 m
Toplam Yükseklik	3.1 m
Yükseklik (Gövde)	2.1 m
Havada Nakil	C-130H, A400, C-17, C-5

HAREKET KABİLİYETİ	
Motor	Dizel
Transmisyon	Tam Otomatik
Azami Yol Hızı	110 km/s
Azami Yol Menzili	> 700 km
Azami Meyil Tırmanma	%70
Azami Yan Meyil	%40
Dik Engel Aşma	0.4 m
Hendek Aşma	0.8 m
Dönüş Yarıçapı	7.5 m
Amfibi Kabiliyet	Standart
Azami Yüzme Hızı	6.5 km/s
Süspansiyon Sistemi	Çift Salıncaklı, Bağımsız ve Helezoni Yay
Aks Sayısı	2
Tahrik Edilen Aks Sayısı	Tüm Tekerlerden Tahrik
Servis Fren Sistemi	Tüm Tekerlerde Hidrolik ve ABS'li
Park Fren Sistemi	Aktarma Organlarına Entegre, Mekanik Yaylı ve Hidrolik Kontrollü

BEKA VE YAŞAM DESTEK	
Balistik Koruma	STANAG 4569 (Koruma Seviyesi Gizli)
Mayın Koruma	STANAG 4569 (Koruma Seviyesi Gizli)
Sis Havanları	8
Otomatik Yangın Bastırma Sistemi	Standart
KBRN Koruma Sistemi	Standart
İklimlendirme Sistemi	Standart

KULE SİSTEMLERİ	
Ana Teçhizat	KORNET-E, MIZRAK-O, SKIF ve diğer füzeler ile silahlandırılabilen UKTK Uzaktan Komutalı Tanksavar Kule
İkincil Teçhizat (Eşekeseni)	7.62 mm MT
Atış Kontrol Sistemi	<ul style="list-style-type: none"> <li>• Termal Kamera - Gündüz Kamera</li> <li>• Lazer Mesafe Ölçücü</li> <li>• Nişancı Kontrol Sistemi</li> <li>• Elektrik Tahrikli Stabilize Kule</li> </ul>

GÖREV EKİPMANLARI	
Komuta ve Kontrol Sistemi	Standart
Seyrüsefer Sistemi	Standart
İletişim Ekipmanları	VHF/UHF Telsizler Mürettebat Haberleşme Sistemi
Elektrik Sistemi	MIL STD 1275, MIL STD 461
Yardımcı Güç Ünitesi (APU)	Standart

Bilgiler duyuru yapılmaksızın değiştirilebilir.



PARS 4x4 TTZA  
SENSÖR KEŞİF ARACI



PARS 4x4 TTZA  
KORNET-E UKTK



PARS 4x4 TTZA  
OMTAS UKTK

# PARS 4x4

TAKTİK TEKERLEKLI ZIRHLI ARAÇ (TTZA)

PARS 4x4; ileri gözetleme, Anti-tank ve komuta kontrol gibi özel maksatlı görevleri yerine getirmek üzere tasarlanmış bir araçtır. Araç tüm operasyonel gereksinimlere cevap verecek şekilde kurgulanmıştır.

PARS 4x4; 25 Bg/ton gücünde, düşük bir siluete ve amfibi özelliğe sahiptir. 4 kişilik mürettebatı bulunan araç hiçbir ön hazırlık gerektirmeden derin ve akıntılı suda operasyon yapabilir. Aracın sudaki artırılmış manevra kabiliyeti ise, arkasında konumlandırılan iki adet uskur ile sağlanmaktadır.

Yere yakın ağırlık merkezi, tam bağımsız süspansiyon sistemi, ABS destekli hidrolik disk frenleri, düşük yer basıncı, artırılmış yaklaşma ve uzaklaşma açıları ile her türlü zorlu arazide hareket edebilmektedir. %70 dik eğim tırmanabilen, %40 yan eğimde tutunabilen PARS 4x4, 40 cm dik engelleri de kolaylıkla geçebilmektedir. Aracın önünde yer alan hidrolik kurtarma vinci sayesinde, ihtiyaç halinde kendini kurtarma özelliğine sahiptir.

PARS 4x4'nın hareket kabiliyeti, merkezi lastik şişirme sistemi ile artırılmış olup lastik içi katı disk sistemi sayesinde "Patlak Gider" özelliğine de sahiptir. PARS 4x4 asfaltta 110 km/s azami hız ve 700 km menzile sahiptir. Gevşek ve kaygan zeminde aks kilidi bulunan PARS 4x4 otomatik bir şanzımana sahiptir.

### GENEL BAKIŞ



Balistik gereksinimlere uygun olarak tasarlanan balistik korumalı camlar aynı zamanda sürücü ve araç içerisindeki tüm personele çok geniş bir görüş açısı sağlamaktadır. PARS 4x4, entegre gece ve gündüz kameraları sayesinde karanlık ortamlarda dahi sürücü ve komutana kullanım kolaylığı sağlamaktadır. Sürücü, komutan ve nişancı için özel olarak geliştirilen kumanda ve ikaz panelleri ile yükseklik ayarlı mayın koruma koltukları; farklı ölçü ve donanımlardaki askeri personelin ihtiyaçlarına göre tasarlanmıştır.

Farklı görev ve kullanıcı ihtiyaçlarına yönelik ekipmanların araç içerisinde kullanılması veya taşınması göz önünde tutularak tasarlanan araç, yük taşıma kapasitesi ve açık mimari özellikleri ile de dikkat çekmektedir.



Videoyu İzle

# İSTİHKAM ARAÇLARI

KUNDUZ | SAMUR







### KUNDUZ Teknik Özellikleri

Bilgiler duyuru yapılmaksızın değiştirilebilir.

GENEL BİLGİLER	
Ağırlık	19,500 kg
Mürettebat Kapasitesi	2
Uzunluk	6.2 m
Genişlik	3.3 m
Yükseklik	3.2 m

HAREKET KABİLİYETİ	
Motor	Dizel
Transmisyon	Tam Otomatik
Azami Hız	45 km/s
Azami Yol Menzili	400 km
Azami Meyil Tırmanma	%60
Azami Yan Meyil	%30
Dik Engel Aşma	0.4 m
Hendek Aşma	1.5 m
Dönüş Yarı Çapı	Pivot
Amfibi Kabiliyet	Standart
Azami Yüzme Hızı	8,6 km/s (2 Adet Su Jeti İle)

BEKA VE YAŞAM DESTEK	
Balistik Koruma	STANAG 4569 (Koruma Seviyesi Gizli)
Mayın Koruma	STANAG 4569 (Koruma Seviyesi Gizli)
Sis Havanları	6
Otomatik Yangın Bastırma Sistemi	Standart
KBRN Koruma Sistemi	Standart
İklimlendirme Sistemi	Standart

GÖREV EKİPMANLARI	
Sürücü Görüş Sistemi	Standart
Kurtarma Vinci	15,000 kg



# KUNDUZ

AMFİBİ ZIRHLI MUHAREBE İSTİHKAM İŞ MAKİNESİ

### GENEL BAKIŞ



**Amfibi araçların suya girebilmeleri için kıyı özelliklerinin (Eğim, genişlik, toprak sertliği, yüzey düzgünlüğü, vb.) farklı araçların kabiliyetlerine göre uygun hale getirilmesi gereklidir.**

Bu amaçla kullanılabilen standart askeri iş makineleri bulunmakla beraber, bu araçların yüzme imkân ve kabiliyeti olmadığından en büyük dezavantajları, karşı kıyının da aynı şekilde hazırlanması gereksinimini sağlayamamalarıdır. Bu nedenle, bu araçların nehrin diğer tarafına nakliyesi zorunludur. Ancak nakliye gereksinimi, operasyonun esnekliğini ve başarı şansını azaltmakta, aynı zamanda da hareketin süresini etkilemektedir. Standart iş makinelerinin kullanımı ile ilgili diğer bir kısım ise, çoğunlukla bu araçların hareket bölgesine nakliyesi için diğer taşıyıcı araçlara gerek duyulmasıdır.

KUNDUZ temel olarak amfibi, zırhlı, paletli, 1 operatör ve 1 mürettebat ile kullanılan bir istihkâm iş makinesidir. İş makinesi olarak küreme, düzleme, taşıma ve kazıma operasyonlarını yapabilmektedir.

KUNDUZ, standart iş makinelerinden farklı olarak, gerektiği durumlarda ağırlığını artırarak iş yapabilme kapasitesini yükseltmek için, balast haznesine toprak zeminden balast alma yeteneğine ve operasyon sonunda bu balastı boşaltma sistemine sahiptir. Sıradan iş makinelerinde araç sabit, dozer bıçağı hareketli iken KUNDUZ'da dozer bıçağı araca sabittir.

Özel hidrolik süspansiyon sistemi sayesinde KUNDUZ'un önü alçaltılıp yükseltilebilmekte, bıçağının veya balast haznesinin zemine teması ve girişi sağlanabilmektedir. Dolayısıyla, daha etkili kazıma ve küreme işlemi yapılabilmekte ve tüm bu faaliyetler araç hareket halinde iken de gerçekleştirilebilmektedir.





### SAMUR Teknik Özellikleri

GENEL BİLGİLER	
Araç Sınıfı	AYS 36
Ağırlık	36,000 kg Aks Başına Yük 9,000 kg
Mürettebat Kapasitesi	3
Uzunluk	13 m
Genişlik	3.5 m
Yükseklik	3.95 m
Karın Altı Yükseklik	0 - 0.65 m (Ayarlanabilir)
İkili Nakliye Takımı Azami Taşıma Kapasitesi	AYS 85 P
Üçlü Nakliye Takımı Azami Taşıma Kapasitesi	AYS 120 T
Köprü Konumunda Azami Taşıma Kapasitesi	AYS 85 P AYS 120 T
100 m Köprü Kurma Zamanı	± 10 dakika

HAREKET KABİLİYETİ	
Motor	Dizel
Transmisyon	Tam Otomatik, 7 İleri, 1 Geri
Azami Yol Hızı	76 km/s
Azami Sudaki Hızı	10 km/s (2 adet Su Jeti ile)
Azami Menzil	> 600 km
Azami Meyil Tırmanma	%60
Azami Yan Meyil	%30
Dik Engel Aşma	0.5 m
Hendek Aşma	2 m
Dönüş Yarıçapı	10.25 m
Süspansiyon Sistemi	Çift Salıncaklı, Yükseklik Ayarlanabilir, Bağımsız Havalı Süspansiyon
Aks Sayısı	4
Tahrik Edilen Aks Sayısı	Tüm Tekerlerden Tahrik
Döndürülebilir Aks Sayısı	1, 2, 3, 4
Servis Freni	Tüm Tekerlerde Hidrolik ve ABS'li
Park Freni	Aktarma Organlarına Entegre, Mekanik Yaylı ve Hidrolik Kontrollü

BEKA VE YAŞAM DESTEK	
Balistik Koruma	Sadece Mürettebat Kabini (STANAG 4569 Koruma Seviyesi Gizli)
KBRN Koruma Sistemi	Standart
İklimlendirme Sistemi	Standart

GÖREV EKİPMANLARI	
Elektrik Sistemi	Aküler 2 x 12 V, 120 Ah (C20) Fırçasız Alternatör, Kendinden İkazlı 2x140 A

Bilgiler duyuru yapılmaksızın değiştirilebilir.

# SAMUR

SEYYAR YÜZÜCÜ HÜCUM KÖPRÜSÜ

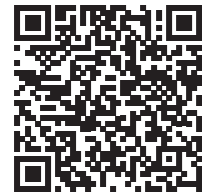
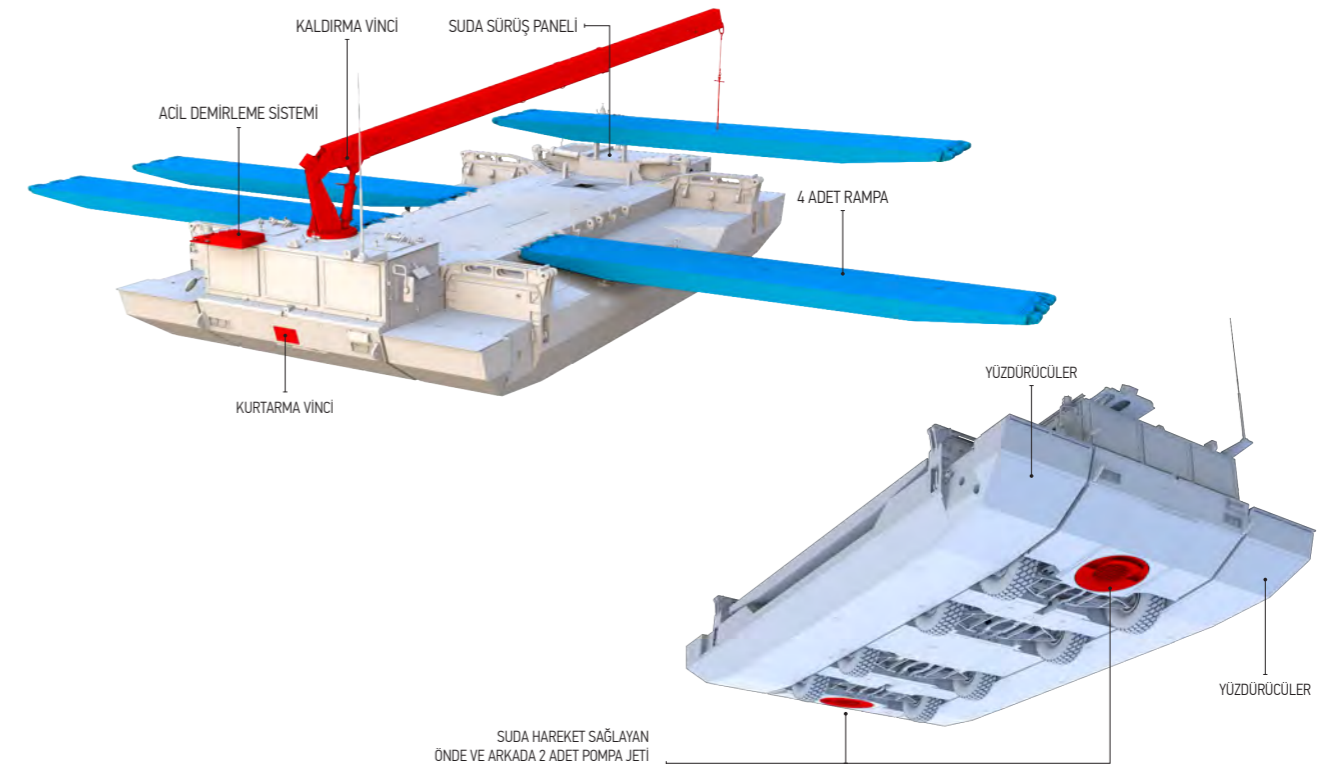
### GENEL BAKIŞ



**SAMUR, Türk Kara Savunma Sanayi'nin sözleşmeye bağlanmış ilk özgün tasarımı ve geliştirme projesidir.**

Türk Silahlı Kuvvetleri'nin taktik harekât ihtiyaçlarına uygun olarak geliştirilen SAMUR Sistemi, 8X8 PARS taktik tekerlekli zırhlı araç ile benzer konsept ve ortak otomotiv alt sistemlere sahip olup, nakliye takımları ve köprü konfigürasyonları ile nehir geçiş

harekatlarında ana muharebe tankı başta olmak üzere tüm askeri yüklerin karşı kıyıya geçirilmesi için tasarlanmıştır. SAMUR sistemi aynı zamanda sel gibi doğal afetlerde de kullanılabilir.



Videoyu İzle



SAMUR Sistemi, sınıfında bulunan tek 8X8 araç olmakla birlikte, merkezi lastik şişirme ve ayarlanabilir sürüş yüksekliği kontrol özelliklerine sahip tüm akslardan kontrol edilebilen 8X8 güç aktarma sistemi, özellikle gevşek, çamurlu ve engebeli arazide benzersiz bir arazi sürüş performansı ve hız sağlar. Yumuşak zeminde çalışma yeteneği, nehir kıyılarında su girişi ve çıkışı için önemli ölçüde daha az hazırlık yapılmasına izin verir. Tüm akslardan dönüş sistemi, aracın dönüş yarıçapını en aza indirir. 8X8 konseptinde akslar arasında bulunan daha kısa mesafeden dolayı dik engeller ve hendeklerin aşılmasında benzerlerine göre daha üstün bir hareket kabiliyetine sahiptir. Ayrıca, maksimum 9 ton aks yüküne sahip 8X8 güç aktarma sistemi önemli ölçüde düşük zemin basıncına sahiptir ve daha az aşınma nedeniyle daha uzun tekerlek ömrü sağlar. SAMUR, %60'a kadar eğim ve %30 yan eğime ulaşabilir.

SAMUR sistemi, araç suya girdiğinde itki sağlayan iki adet pompa jetine sahiptir. Bu sistem aracın pivot (Nokta) dönüşler ile yan ve öne doğru 360° manevralar yapmasını mümkün kılar. Feribot konfigürasyonunda, tek bir SAMUR sistemi, AYS 21 (Askeri yük sınıfı 21 ton) paletli araçları taşıyabilir.

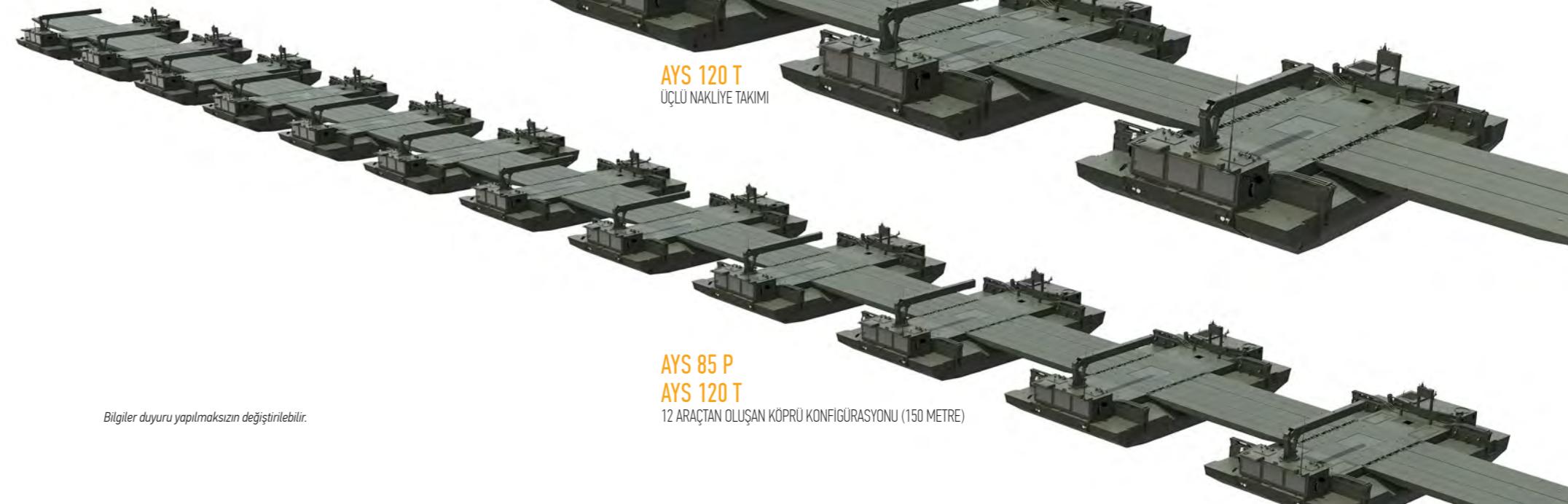
İki SAMUR sistemi, yüzdürücülerden yüzdürücüye bağlanabilir ve bir AYS 85 P (Askeri yük sınıfı 85 ton paletli) aracı taşıyabilir. Üç sistem rampadan rampaya bağlayarak, AYS 120 T'ye (Askeri yük sınıfı 120 ton tekerlekli) kadar sulu açıklıklar üzerinden geçiş sağlayabilir. Feribot konfigürasyonunun yanı sıra, 8 adet SAMUR sistemi, AYS 85 P ve AYS 120 T araçlarını taşıyabilen 100 m uzunluğunda bir köprü inşa etmek için rampadan rampaya birleştirilebilir. Belirli görevler için çok sayıda SAMUR, daha geniş mesafeleri geçmek için birbirine bağlanabilir.

Kendi kendine yeterlilik açısından SAMUR, ilave destek araçlarına ihtiyacı ortadan kaldıran tek bir sistem üzerinde dört (4) rampa taşıyabilir. SAMUR sistemi ayrıca, özellikle yumuşak arazilerde aracı veya başka herhangi bir sistemi kurtaran kendi kendini kurtarma vinci ile donatılmıştır.

Muharebe sırasında kısıtlı zamanı en iyi şekilde kullanmayı hedefleyen sistem ile en fazla 10 dakikada ikili nakliye takımı kurulabilmektedir.

SAMUR Sistemi'nde, kurtarma vinci, otomatik yangın bastırma sistemi, sabit yangın söndürme sistemi, taşınabilir yangın tüpleri ve artı basınç NBK sistemi ile güvenlik ön planda tutulmaktadır.

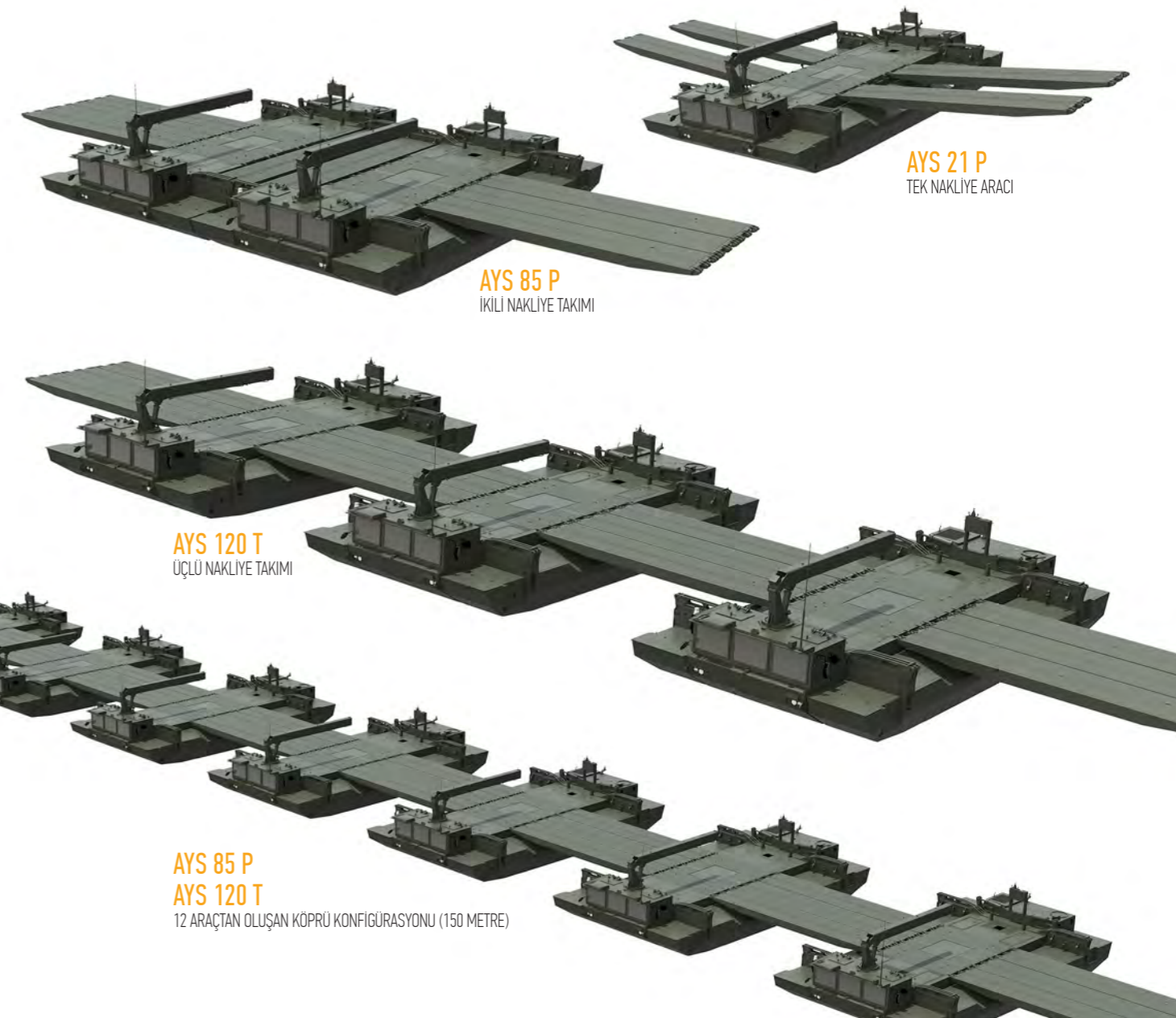
Benzer amaçlar için tasarlanan dünya çapındaki diğer tüm sistemlerden daha üstün özelliklere sahip olan SAMUR, FNSS mühendisleri tarafından milli imkanlarla tasarlanmıştır. SAMUR Sistemi, standart olarak sunulan acil ve kıyı demirleme sistemi, balistik koruması, arıza tespit kolaylığı sağlayan elektronik veri iletişim altyapısı ile benzer sistemlerden ayrılmaktadır.



Bilgiler duyuru yapılmaksızın değiştirilebilir.

## SAMUR

### SEYYAR YÜZÜCÜ HÜCUM KÖPRÜSÜ



AYS 85 P  
AYS 120 T  
12 ARAÇTAN OLUŞAN KÖPRÜ KONFIGÜRASYONU (150 METRE)

# İNSANSIZ KARA ARAÇLARI

**FNSS**

GÖLGE SÜVARI (A-İKA)

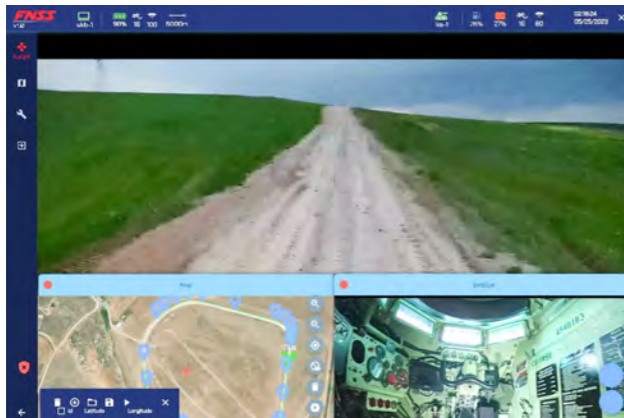




### GÖLGE SÜVARİ Teknik Özellikleri

GENEL BİLGİLER	
Muharebe Yüklü Ağırlık	13,500 kg
Uzunluk	< 5.5 m
Genişlik	< 3 m
Toplam Yükseklik	< 2 m
Havada Nakil	A400M, C-130H

HAREKET KABİLİYETİ	
Motor	Dizel
Transmisyon	Tam Otomatik, 4 ileri, 1 Geri
Azami Yol Hızı	> 50 km/s
Azami Yol Menzili	> 450 km
Azami Meyil Tırmanma	%60
Azami Yan Meyil	%30
Dik Engel Aşma	0.6 m
Hendek Aşma	1.6 m



Bilgiler duyuru yapılmaksızın değiştirilebilir.

KULE SİSTEMLERİ	
Kule Tipi	Farklı Tip ve Menşeyden; Uzaktan Komutalı Kuleler ve Füze Sistemleri Entegre Edilebilir

OTONOMİ VE UZAKTAN KOMUTA ÖZELLİKLERİ	
RF ve LTE Bağlantı Alternatifleri	
Antijam GNSS	
Rota Takibi ve Devriye Kabiliyetleri	
GNSS Bağımsız Lider Takipçi Araç Fonksiyonları	
Engel Algılama ve Engelden Sakınma Kabiliyeti	



# GÖLGE SÜVARİ (A-İKA)

AĞIR SINIF İNSANSIZ KARA ARACI

### GENEL BAKIŞ



**GÖLGE SÜVARİ, muharebe sahasının çoklu operasyon ihtiyaçlarını karşılamak, askeri birlikleri her türlü harekât ortamında desteklemek ve zorlu arazilerde yüksek hareket kabiliyeti sunmak üzere geliştirilen modüler otonom insansız kara araçları ailesidir.**

Kullanıcı güvenliğinin ön planda tutulduğu GÖLGE SÜVARİ araç ailesi, yapay zekâ destekli otonomi kiti, karar destek sistemleri, sensör setleri, konumsal ve durumsal farkındalık sistemleri ile muharebe sahasında askerin bilişsel yükünü hafifletilecek ve tehlikeli görevlerde kullanıcıya için kuvvet çarpanı olacak bir sistem çözümüdür.

GÖLGE SÜVARİ ailesi, FNSS tarafından geliştirilen otonomi kiti ile donatılmıştır. Devriye, takip ve üsse geri dönüş gibi otonom sürüş modlarına sahip otonomi kiti, güvenli bir sürüş için çeşitli koruma katmanlarına sahiptir. FNSS otonomi kiti, teknolojik gelişmelerin hızlı uyarlanabilmesini teminen açık mimaride tasarlanmıştır.

GÖLGE SÜVARİ'nin ateş destek görevleri için tasarlanan silahlı varyantında karar verme sürecinde insan her zaman döngüde yer almakta, ateş kararı sistem tarafından verilmemektedir.

Uzaktan komuta edilebilir ve otonom hareket kabiliyetine GÖLGE SÜVARİ, göreve uygun faydalı yüklerin entegrasyonuna imkân veren tasarımı ile ateş desteği başta olmak üzere keşif ve gözetleme, lojistik destek, taktik aldatma, istihkam keşif, haberleşme rölesi, askeri tahliye gibi her türlü görevi karşılayacak bir otonom insansız kara aracı ailesidir.

M113 platformu üzerine inşa edilen GÖLGE SÜVARİ araç ailesi ile güvenilir bir platforma uzaktan komuta ve otonom yetenekleri kazandırılmıştır. >450 km menzilli olan GÖLGE SÜVARİ araç ailesi dizel bir motorla donatılmıştır. Düz ve asfalt yolda >50 km/s hıza ulaşabilen GÖLGE SÜVARİ; %60 dik ve %30 yan eğimde hareket edebilmekte, 60 cm yüksekliğinde dik engel ve 160 cm uzunluğunda hendek geçebilmektedir. GÖLGE SÜVARİ'nin 4500 kg faydalı yük taşıma kapasitesine sahiptir.

GÖLGE SÜVARİ araç ailesi aynı zamanda opsiyonel olarak insanlı kullanım imkânı da vermektedir.

### GÖLGE SÜVARİ Temel Özellikler

- Askeri standartlarda otonom kontrol ve mimarisi
- Etkili kablosuz bağlantı
- Çoklu görevlere uygun modüler tasarım
- Büyüme potansiyeline sahip açık mimarı
- 360° algılama sistemi
- Yüksek ateş gücü

### Çok Yönlü Platform

- Komuta Aracı
- Ateş Destek Aracı
- Taktik Aldatma Aracı
- İstihkam Keşif Aracı
- Lojistik Destek Aracı



# KULE SİSTEMLERİ

**FNSS**

TEBER-30 | TEBER-35 UKK | SABER | SABER UKK | UKTK | SANCAK UKK | ÇAKA UKK





### TEBER-30 Teknik Özellikleri

GENEL BİLGİLER	
Kule Tipi	İki Kişilik Kule
Ana Teçhizat	30 mm Mk44 (Çift Beslemeli)
Atışa Hazır Mühimmat Sayısı	300
İkincil Teçhizat (Eşeksensiz)	7.62 mm Mk52 Elektrik Tahrikli MT veya 7.62 mm Gaz Tahrikli MT
Yan Eksen	360° sürekli
Yükseliş Ekseni	-10° ila +45°
Azami Hız	> 60°/saniye (Yan ve Yükseliş Ekseninde)
Azami İvmelenme	> 1.5 rad/s <sup>2</sup> (Yan ve Yükseklik Ekseninde)
Takip Hızı	0.3 millem/sn
Stabilizasyon	Elektrik Tahrikli 2 Eksenli

### GÖRÜŞ VE ATIŞ KONTROL SİSTEMİ

Termal Kamera	
Gündüz Kamerası	
Lazer Mesafe Ölçücü	
Otomatik Hedef Takibi	Opsiyonel
Atış Kontrol Bilgisayarı	Otomatik Yükseliş ve Önleme Açısı Hesaplama

Bilgiler duyuru yapılmaksızın değiştirilebilir.

BOYUTLAR VE AĞIRLIK	
Kule Ağırlığı	<3,850 kg
Halka Dişli Çapı	1,600 mm
Dönüş Yarıçapı	3,420 mm
Genişlik	2.28 m
Yükseklik	0.7 m

BEKA	
Çepeçevre Balistik Koruma	STANAG 4569 (Koruma Seviyesi Gizli)
Sis Havanları	Opsiyonel

# TEBER-30

## İKİ KİŞİLİK KULE

### GENEL BAKIŞ

**TEBER 30 İki Kişilik Kule, tekerlekli ve paletli zırhlı araçlara entegre edilebilen orta kalibre bir kule olup iki ayrı konfigürasyonda sunulmaktadır. İki kişilik konvansiyonel konfigürasyonda, komutan ve nişancı kule sepeti içerisinde konumlandırılmaktadır.**

Araç komutanının, araç içerisinde görevini sürdürdüğü durumlarda iki kişilik kule tipinin genellikle daha avantajlı olduğu değerlendirilmektedir. İnsanlı kulelerde, kulenin yüksekliği ve ağırlığı dezavantaj olarak değerlendirilse de durumsal farkındalık, ateş gücü etkinliği ve muharebe sahasının etkin kontrolü göz önünde bulundurulduğunda, iki kişilik kuleler araç komutanına önemli avantaj sağlamaktadır. İki kişilik kulelerde, nişancı ve komutan arasındaki iletişim daha etkin olarak sağlandığından, komutan nişancıyı daha doğru ve daha etkin bir şekilde yönlendirebilmektedir.

TEBER 30 İki Kişilik Kule; tahrik sistemi, atış kontrol, beka ve ateş gücü alanlarında en son teknolojileri barındırmakta, üzerindeki algılayıcılar ve diğer elektronik sistemler sayesinde gece/gündüz, her türlü hava şartında ve muharebe ortamında görev yapabilmektedir. Hem nişancı hem de komutan, kulenin tüm fonksiyonlarını kontrol edebilmektedir. Ayrıca; yedek tahrik sistemi sayesinde, nişancı acil durumlarda yan ve yükseliş ekseninde kuleyi elle yönlendirebilmekte ve ateşleyebilmektedir.

Kule, ana teçhizat olarak dakikada 200 atım hızına sahip, 30 mm kalibrede Mk44 çift beslemeli otomatik top ve toplamda 300 adet atışa hazır mühimmat ile teçhiz edilmiştir. Kulede yer alan çift bölmeli mühimmat kutusuna yüklenen ve buradan kuleye beslenen iki farklı tip mühimmat farklı tipteki hedeflerin etkisiz hale getirilebilmesini sağlamaktadır.

Ana teçhizat; öncelikle yüksek infilaklı, zırh delici veya programlanabilir havada infilaklı tip mühimmat olmak üzere değişik tipteki mühimmatlar kullanılabilir. Özellikle programlanabilir tip mühimmat, sütre gerisindeki hedeflerin etkin şekilde ateş altına alınabilmesini sağlamaktadır. 30 mm otomatik top ve eş eksensiz makineli tüfek, mürettebata birçok farklı hedefi etkin şekilde ateş altına alma yeteneğini sağlamaktadır.

TEBER 30 İki Kişilik Kule 'de, "SuperShot 40 mm (40x180 mm)" mühimmat da kullanılabilir. Bu sayede kule 40 mm kalibreye dönüştürüldüğünde, kule mühimmat kutusunun ve mermi yollarının 30 mm ile aynı tutulabilmesi önemli bir avantaj sağlamakta ve aynı sayıda mühimmatla daha etkili bir ateş gücü elde edilebilmektedir.

İkincil teçhizat donanımı ise Mk52 veya 7.62 mm makineli tüfek ile 1.000 adet atışa hazır mühimmattan oluşmaktadır. 7.62 mm elektrik tahrikli makineli tüfeğin en önemli avantajları, ateşlenmemiş mühimmatın elektrik tahrikiyle dışarı atılarak makineli tüfeğin tutukluk yapmasının önlenmesi ve atış sonrası ortaya çıkan zehirli barut gazının yüksek oranda azaltılmasıdır.

Kulenin her iki tarafında öne doğru bakan dörder adet 76 mm sis havanı bulunmaktadır. Kullanıcının talebi doğrultusunda farklı kalibredeki havanlarla değiştirilebilmektedir. Kule elektrikli tahrik sistemine ve hareket halinde isabet oranını arttırmaya yönelik iki eksen stabilizasyon yeteneğine sahiptir. Kule, minimum 60°/saniye hıza sahip olacak şekilde, yan ekseninde 360° sınırsız dönebilme yeteneğine ve -10° ile +45° arasında yükseliş açısı yeteneğine sahiptir.

TEBER 30 İki Kişilik Kule, iki eksen stabilize bağımsız görüş sistemi ve kule içerisinde yer alan atış kontrol sistemi sayesinde ileri düzey atış kontrol yeteneğine sahiptir. Sabit ve hareketli hedefler için otomatik hesaplanan yükseliş ve önleme açıları ateşlenen ilk mühimmatın isabet oranını arttırmakta ve mühimmatın daha etkin bir şekilde kullanılabilmesini sağlamaktadır.

İki eksen stabilize görüş sistemi, uzun veya orta dalga boyunda termal kamera, geniş ve dar açılı gündüz kamera ve lazer mesafe ölçücülerden oluşmaktadır. Otomatik hedef takip sistemi, görüş sistemine entegre edilmiştir.

TEBER 30 İki Kişilik Kule ayrıca termal kamera, gündüz kamerası ve lazer mesafe ölçücülerden oluşan, iki eksen stabilize 360° panoramik komutan görüş sistemine ve avcı/vurucu kabiliyetine sahiptir.

Kulede yer alan bağımsız güç kaynağı ve kullanıcı tarafından konfigüre edilebilen akıllı güç dağıtım sistemi sayesinde acil durumlarda araç akülerinden bağımsız olarak; kule tahrik sistemi, ateşleme sistemi ve görüş sistemleri elektronik olarak bir süre daha kullanılabilir.

TEBER 30 İki Kişilik Kule'nin gövdesi kaynaklı alüminyum zırha ilaveten kompozit ve çelik zırhtan oluşmakta ve STANAG 4569 standardının öngördüğü düzeye kadar balistik koruma sağlamaktadır.



Videoyu İzle



### TEBER-35 UKK Teknik Özellikleri

GENEL BİLGİLER	
Kule Tipi	Uzaktan Komutalı Kule
Ana Teçhizat	30 mm/40 mm Mk44 veya 35 mm/50 mm Bushmaster III
Atışa Hazır Mühimmat Sayısı	30 mm - 200 35 mm - 100
İkincil Teçhizat (Eşeksenli)	7.62 mm MT veya 7.62 mm Bushmaster Elektrik Tahrikli MT
Yan Eksen	360° sürekli, Elektrikli
Yükseliş Eksen	-10° ila +45°, Elektrikli
Azami Hız	> 1 rad/saniye (Yan ve Yükseliş Ekseninde)
Stabilizasyon	Elektrik Tahrikli 2 Eksenli Stabilizasyon

### GÖRÜŞ VE ATIŞ KONTROL SİSTEMİ

Termal Kamera
Gündüz Kamerası
Lazer Mesafe Ölçücü
Bağımsız Görüş Birimi
Otomatik Hedef Takibi
Elektronik Görüntü Sabitleme
Hareketli Hedef Tanımlama
Elektronik Görüntü Yakınlaştırma
Manuel Atış Kontrol
Otomatik Balistik Hesaplama
Düşük Mühimmat Uyarı Sistemi
Atışa ve Harekete Yasak Alanlar için Atış Kontrol Algoritması
Çift Elli Tutamak

Bilgiler duyuru yapılmaksızın değiştirilebilir.

BOYUTLAR VE AĞIRLIK	
Kule Ağırlığı	< 3,000 kg
Halka Dişli Çapı	1,700 mm
Dönüş Yarıçapı	3,970 mm
Genişlik	2,59 m
Yükseklik	0,93 m
Uzunluk	2,64 m

BEKA	
Çepeçevre Balistik Koruma	STANAG 4569 (Koruma Seviyesi Gizli)
Sis Havanları	Opsiyonel

# TEBER-35 UKK

## UZAKTAN KOMUTALI KULE

### GENEL BAKIŞ

**TEBER-35 UKK, tekerlekli ve paletli zırhlı araçlara entegre edilmek üzere geliştirilmiş, orta kalibre otomatik top ile teçhiz edilmiş ve ileri seviye hedef tespit ve atış kontrol sistemine sahip araç içerisinde bulunan nişancı ve komutan kontrol konsolları vasıtasıyla, nişancı ve komutan tarafından uzaktan komuta edilen bir kule sistemidir.**

Uzaktan komutalı kulelerde, konvansiyonel kulelerinden farklı olarak, herhangi bir sepet yapısı bulunmadığından, araç içi kullanılabilir iç hacim kullanıcıya önemli bir avantaj sağlamaktadır. Ayrıca nişancı, araç içerisinde daha konforlu bir ortamda sistemi kullanabilmektedir. TEBER-35 UKK; tahrik sistemi, atış kontrol, beka ve ateş gücü alanlarında en son teknolojileri barındırmakta, üzerindeki algılayıcılar ve diğer elektronik sistemler sayesinde gece/gündüz, her türlü kötü hava şartında ve muharebe ortamında etkin şekilde görev yapabilmektedir. Hem nişancı hem de komutan, kulenin tüm fonksiyonlarını kontrol edebilmektedir. Komutanın nişancı üzerinde, istediği an komutayı devralma yetkisi bulunmaktadır.

Kule elektrikli takat sistemine ve hareket halinde isabet oranını arttırmaya yönelik iki eksen stabilizasyon yeteneğine sahiptir. Kule, yan ekseninde 360° sınırsız dönebilme ve -10° ile +45° arasında silah yükseliş açısı yeteneğine sahiptir.

TEBER-35 UKK, ana silah olarak dakikada 200 atım hızına sahip, 35 mm kalibrede çift beslemeli otomatik top ve toplamda 100 adet atışa hazır mühimmat ile teçhiz edilmiştir. Kulede yer alan çift bölmeli mühimmat kutusuna yüklenen ve buradan silaha beslenen iki farklı tip mühimmat, farklı tipteki hedeflerin etkisiz hale getirilebilmesini sağlamaktadır.

Ana silaha; yüksek infilaklı, zırh delici veya programlanabilir havada infilaklı tip mühimmat gibi değişik tipteki mühimmatlar kullanılabilir. Havada infilak eden programlanabilir tip mühimmat, açıktaki piyade, duvar ve benzeri sütre arkasındaki hedeflerin etkin şekilde ateş altına alınabilmesini sağlamaktadır.

35 mm otomatik top ve eş eksenli makineli tüfek, mürettebata birçok farklı hedefi etkin şekilde ateş altına alma yeteneğini sağlamaktadır. İkincil silah donanımı ise elektrik tahrikli 7.62 mm Mk52 veya 7.62 mm gaz tahrikli makineli tüfek ile 1.000 adet atışa hazır mühimmattan oluşmaktadır. 7.62 mm elektrik tahrikli makineli tüfeğin en önemli avantajları, silahın tutukluk yapmasına sebep olan mühimmatın elektrik tahrikiyle dışarı atılarak silahın sorunsuz şekilde atışa devam edebilmesi ve atış sonrası ortaya çıkan zararlı barut gazının konvansiyonel gaz tahrikli makineli tüfeklere göre oldukça düşük olmasıdır.



Videoyu İzle





### SABER Teknik Özellikleri

GENEL BİLGİLER	
Kule Tipi	Tek Kişilik Kule
Ana Teçhizat (Ana teçhizat, kullanıcı gereksinimlerine göre değişebilir ve 3 değişik konfigürasyonda yapılandırılabilir)	25 mm M242 Bushmaster Çift Beslemeli Otomatik veya 40 mm OBA veya 12.7 mm MT
Atışa Hazır Mühimmat Sayısı	25mm 150 Tahrip / 90 Zırh Delici, Toplamda 240 40 mm - 96 12.7 mm - 400
İkincil Teçhizat (Eşeksensiz)	7.62 mm MT
Yan Eksen	360° sürekli ve Elle Yedeklemeli
Yükseliş Ekseni	-8° ila +48°, Elle Yedeklemeli
Azami Hız	> 60°/sn, Yan ve Yükseliş Ekseninde
Takip Hızı	0,3 milyem/sn
Stabilizasyon	Elektrik Tahrikli 2 Eksensiz Stabilizasyon

Bilgiler duyuru yapılmaksızın değiştirilebilir.

GÖRÜŞ VE ATIŞ KONTROL SİSTEMİ	
Termal Kamera	Standart, 8-12 µm veya 3-5 µm
Büyütmeli Optik Nişangah	
Gündüz Kamerası	
Lazer Mesafe Bulucu	Standart, 8,000 m Menzil
Otomatik Hedef Takip Sistemi	Opsiyonel
Otomatik Balistik Hesaplama	Otomatik Yükseliş ve Önleme Açısı Hesaplama

BOYUTLAR VE AĞIRLIK	
Kule Ağırlığı	1,800 kg (SABER-25 Konfigürasyonu Muharebe Yüklü Ağırlığı)
Halka Dişli Çapı	1,000 mm
Dönüş Yarıçapı	2,600 mm
Genişlik	1,6 m
Yükseklik	0,61 m (Montaj Yüzeyi Üstü)

BEKA	
Çepeçvre Balistik Koruma	STANAG 4569 (Koruma Seviyesi Gizli)
Sis Havanları	8



# SABER

ZIRHLI MUHAREBE ARAÇLARI İÇİN TEK KİŞİLİK ORTA KALIBRE KULE

### GENEL BAKIŞ



**SABER, lastik tekerlekli ve paletli zırhlı araçlara entegre edilebilen, tek kişilik, orta kalibre ve elektrik tahrikli bir kuledir.**

SABER kulesi, kule tahrik sistemi, atış kontrol, beka ve ateş gücü alanlarında en son teknolojileri barındırmaktadır. Küçük boyut ve düşük ağırlık gibi özellikleri, SABER kulesini, farklı tiplerdeki zırhlı araçlar için tercih sebebi yapmaktadır.

SABER, 25 mm otomatik topa ilave olarak bir adet 7.62 mm makineli tüfeğe sahiptir. Makineli tüfek için kulede 600 adet ateşlemeye hazır mühimmat bulunmaktadır.

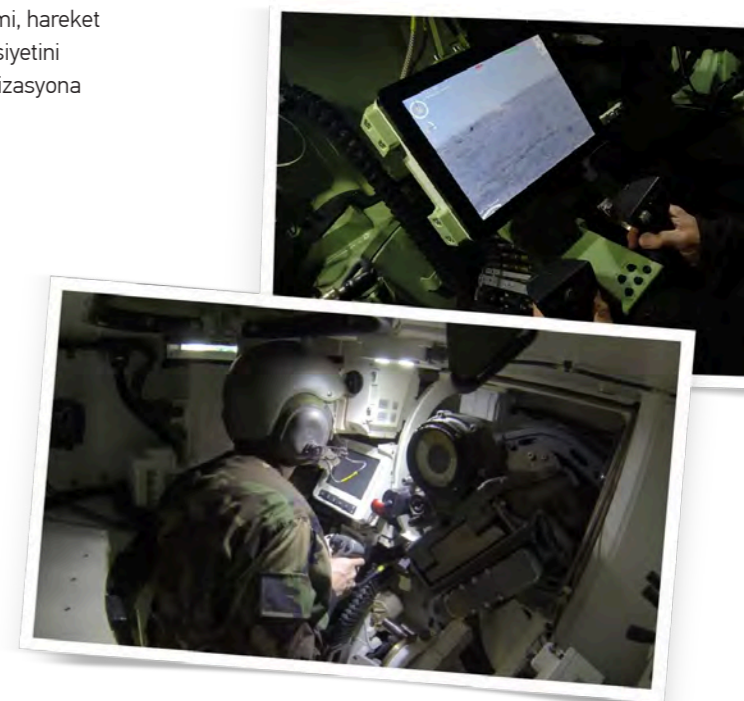
Nişancı görüş ve atış kontrol sistemi, 3. nesil termal kamera, optik büyütmeye yeteneğine sahip gündüz görüş, lazer mesafe bulucu gibi sistemleri içermektedir ve otomatik balistik hesaplama yeteneğine sahiptir.

Elektrikli kule tahrik sistemi, hareket halinde yüksek atış hassasiyetini sağlayan, iki eksenli stabilizasyona sahiptir.

SABER Kulesi farklı konfigürasyonlarıyla, Malezya, Umman ve Filipinler orduları tarafından kullanılmaktadır.



Videoyu İzle





### SABER UKK Teknik Özellikleri

GENEL BİLGİLER	
Kule Tipi	Uzaktan Komutalı Kule
Ana Teçhizat	25 mm M242 Bushmaster Çift Beslemeli Otomatik
Atışa Hazır Mühimmat Sayısı	180
İkincil Teçhizat (Eşekseni)	7.62 mm MT
Yan Eksen	360° sürekli, Elektrikli
Yükseliş Ekseni	-8° ila +48°, Elektrikli
Azami Hız	> 1 rad/saniye (Yan ve Yükseliş Ekseninde)
Stabilizasyon	Elektrik Tahrikli 2 Eksenli Stabilizasyon

### GÖRÜŞ VE ATIŞ KONTROL SİSTEMİ

Termal Kamera
Gündüz Kamerası
Lazer Mesafe Ölçücü
Otomatik Hedef Takibi
Elektronik Görüntü Sabitleme
Hareketli Hedef Tanımlama
Resim içinde Resim (Aynı ekranda 8x Elektronik Yakınlaşma)
Manuel Atış Kontrol
Otomatik Balistik Hesaplama
Düşük Mühimmat Uyarı Sistemi
Atışa ve Harekete Yasak Alanlar için Atış Kontrol Algoritması
Çift Elli Tutamak

BOYUTLAR VE AĞIRLIK	
Kule Ağırlığı	< 1,450 kg
Halka Dişli Çapı	1,000 mm
Dönüş Yarıçapı	2,460 mm
Genişlik	1,67 m
Yükseklik	0,68 m

BEKA	
Çepeçevre Balistik Koruma	STANAG 4569 (Koruma Seviyesi Gizli)
Sis Havanları	8

Bilgiler duyuru yapılmaksızın değiştirilebilir.



# SABER UKK

UZAKTAN KOMUTALI KULE

### GENEL BAKIŞ



**SABER Uzaktan Komutalı Kule (UKK), FNSS'nin Ar-Ge Merkezi tarafından, sözleşmeye bağlı olmadan, mevcut ve geleceğin güvenlik ortamı göz önünde tutularak, kendi öz kaynaklarıyla, geliştirilmiştir.**

SABER UKK, sonradan zırhlandırılan patlayıcı yüklü veya silahlandırılmış hafif taktik araçlarla birlikte Zırhlı Muharebe Araçları ve Zırhlı Personel Taşıyıcılara karşı etkin bir sistem olarak öne çıkarken, piyade ve diğer dost unsurların operasyon bölgesinde, ihtiyaç duyduğu etkin ve hassas ateş gücünü temin eder. SABER UKK, aynı zamanda eski nesil personel taşıyıcı ve zırhlı muharebe araçlarının ömür uzatma modernizasyon çalışmalarında aracın ateş gücünü tamamlayacak ideal bir sistemdir.

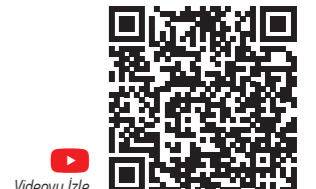
Farklı ülkelerin silahlı kuvvetlerine, uzun yıllardır çok sayıda teslim ettiğimiz SABER tek-kişilik kulelerimizin insansız versiyonu olan SABER UKK, orta kalibre ve elektrik tahrikli bir kuledir. Yüksek ateş gücü ve vuruş performansı sağlayan 25 mm çift beslemeli otomatik top ve 7.62 mm makineli tüfek ile teçhiz edilmiş olan SABER UKK, optimize edilmiş boyut ve düşük ağırlığıyla, 4X4'ten 8X8'e kadar tekerlekli ve paletli tüm zırhlı muharebe araçlarına entegre edilebilecek şekilde tasarlanmıştır.

Yüksek yerlilik oranı hedeflenerek geliştirilen kulede, FNSS tarafından tamamen özgün olarak geliştirilen servo sürüş ve atış kontrol alt sistemleri, yerli alt yüklenicilerin desteği ile nihai halini almıştır.

SABER UKK sepetsiz yapısıyla entegre edildiği zırhlı muharebe aracının iç hacminin genişlemesini sağlamaktadır. Kule tahrik sistemi, atış kontrol, beka ve ateş gücü alanlarında en son teknolojileri barındırmaktadır.

### SABER UKK'nın öne çıkan özellikleri:

- Araç iç faydalı hacminde sağladığı avantaj Düşük boyut ve ağırlık
- Kullanıcı ihtiyacına göre artırılabilir balistik koruma seviyesi
- Yüksek yerlilik oranı
- Açık mimariye sahip olması (kuleye akustik uyarı, lazer uyarı gibi sensör sistemleri kolaylıkla entegre edilebilir) olarak sıralanabilir.





### SANCAK UKK Teknik Özellikleri

GENEL BİLGİLER	
Kule Tipi	Uzaktan Komutalı Kule
Ana Teçhizat	12.7 mm M2 Ağır MT veya 40 mm OBA veya 7.62 mm MT
Yan Eksen	360° sürekli, Elektrikli
Yükseliş Ekseni	-20° ila +60°, Elektrikli
Azami Hız	> 1 rad/saniye (Yan ve Yükseliş Ekseninde)
Stabilizasyon	Elektrik Tahrikli 2 Eksenli Stabilizasyon

Bilgiler duyuru yapılmaksızın değiştirilebilir.

GÖRÜŞ VE ATIŞ KONTROL SİSTEMİ	
Termal Kamera	
Gündüz Kamerası	
Lazer Mesafe Ölçücü	
Otomatik Hedef Takibi	
Elektronik Görüntü Sabitleme	
Hareketli Hedef Tanımlama	
Resim içinde Resim (Aynı ekranda 8x Elektronik Yakınlaşma)	
Manuel Atış Kontrol	
Düşük Mühimmat Uyarı Sistemi	
Atışa ve Harekete Yasak Alanlar için Atış Kontrol Algoritması	
Çift Elli Tutamak	

BOYUTLAR VE AĞIRLIK	
Toplam Ağırlık	488 kg
Halka Dişli Çapı	260 mm
Dönüş Yarıçapı	1,310 mm
Genişlik	1,27 m
Yükseklik	0,86 m

BEKA	
Çepeçevre Balistik Koruma	STANAG 4569 (Koruma Seviyesi Gizli)



# SANCAK UKK

UZAKTAN KOMUTALI KULE

### GENEL BAKIŞ



### SANCAK Uzaktan Komutalı Kule, kendine özgü teknik özellikleri ve balistik koruması ile öne çıkmaktadır.

Uzaktan komutalı kuleler, uzaktan komuta edilebilmesi, personel güvenliği sağlaması ve atış kontrol sistemi ile isabet olasılığını önemli ölçüde artırması nedenleri ile dünya genelinde silahlı kuvvetler tarafından yaygın olarak kullanılmaktadır.

Özellikle meskûn mahallerde gerçekleştirilen operasyonlarda görev devamlılığını sağlamak bu sistemlerin balistik koruma ile donatılmasını zorunlu kılmaktadır. Bu sistemler sadece düşman ateşinin değil, aynı zamanda çatışma sırasında etrafa dağılan enkaz ve moloz parçalarının da hedefi olarak zarar görme ve/veya kullanılmayacak hale gelme riskiyle karşı karşıya kalmaktadır. SANCAK UKK, NATO STANAG 4569 balistik koruması sayesinde bu şartlarda yüksek güvenilirlikle görevini yerine getirebilmektedir.

SANCAK UKK, M2 12.7 mm / .50 kalibre makineli tüfek, Mk19 40 mm çift beslemeli otomatik top, M240 7.62 mm makineli tüfek ve FN MAG58 7.62 mm makineli tüfek ile donatılabilir. Ayrıca 4X4 araçlardan ana muharebe tanklarına kadar farklı araç türlerine entegre edilebilir.

SANCAK Uzaktan Komutalı Kule Türk Silahlı Kuvvetleri ile Umman Ordusu'nun envanterine girmiştir.





### ÇAKA UKK Teknik Özellikleri

GENEL BİLGİLER	
Kule Tipi	Uzaktan Komutalı Kule
Ana Teçhizat	40 mm OBA ve 12.7 mm Ağır MT
Yan Eksen	360° sürekli, Elektrikli
Yükseliş Eksen	-7° ila +45°, Elektrikli
Azami Hız	> 1 rad/saniye (Yan ve Yükseliş Ekseninde)
Stabilizasyon	Elektrik Tahrikli 2 Ekseni

### GÖRÜŞ VE ATIŞ KONTROL SİSTEMİ

Termal Kamera
Gündüz Kamerası
Lazer Mesafe Ölçücü
Otomatik Hedef Takibi
Elektronik Görüntü Sabitleme
Hareketli Hedef Tanımlama
Resim içinde Resim (Ayrı ekranda 8x Elektronik Yakınlaşma)
Manuel Atış Kontrol
Otomatik Balistik Hesaplama
Düşük Mühimmat Uyarı Sistemi
Atışa ve Harekete Yasak Alanlar için Atış Kontrol Algoritması
Çift Elli Tutamak

Bilgiler duyuru yapılmaksızın değiştirilebilir.

BOYUTLAR VE AĞIRLIK	
Kule Ağırlığı	< 700 kg
Halka Dişli Çapı	780 mm
Dönüş Yarıçapı	1,960 mm
Genişlik	1.40 m
Yükseklik	0.96 m

### BEKA

Çepeçevre Balistik Koruma	STANAG 4569 (Koruma Seviyesi Gizli)
---------------------------	-------------------------------------



# ÇAKA UKK

UZAKTAN KOMUTALI KULE

### GENEL BAKIŞ



ÇAKA UKK, FNSS tarafından özgün olarak geliştirilen uzaktan komutalı kule sistemlerinden biridir.

Yerli ve milli silah sistemleri arasında yerini alan ÇAKA, adını büyük Türk denizcisi, Çaka Bey'den alıyor.

Hafifliği, nişancı için sağladığı koruma, hedef tespiti, güvenilirliği, atış hassasiyeti ve araç içinde daha az iç hacim kaplaması ile ÇAKA kullanıcılarına önemli ölçüde taktik avantaj sunuyor. Kule, jiroskopik stabilizasyona sahip elektrik tahrikli dönüş eksenli, 12.7 mm makineli tüfek ve 40 mm otomatik bomba atar ile donatılmıştır. ÇAKA UKK, tekerlekli ve paletli kara araçlarının yanı sıra, sahil güvenlik gemileri ve hücum botları gibi diğer su üstü insanlı ve insansız araçlara da kolaylıkla entegre edilebilir.

Korozyona karşı dayanıklılık ve sızdırmazlık özelliklerinin en üst düzeyde olması ile ön plana çıkan ÇAKA UKK, her türlü kötü hava ve deniz durumunda güvenle kullanılabilir.



Videoyu İzle



TAKTİK TEKERLEKLİ ARAÇLAR



TEKERLEKLİ ZİRLİ MUHAREBE ARAÇLARI



PALETLİ ZİRLİ MUHAREBE ARAÇLARI



SU ÜSTÜ ARAÇLAR



### UKTK Teknik Özellikleri

GENEL BİLGİLER	
Kule Tipi	Uzaktan Komutalı Kule
Ana Teçhizat	KORNET-E, MIZRAK-O Tanksavar, SKIF ve diğer füzeler
İkincil Teçhizat (Eşeksensiz)	7.62 mm MT
Yan Eksen	360° sürekli
Stabilizasyon	Elektrik Tahrikli 2 Eksenli

GÖRÜŞ VE ATIŞ KONTROL SİSTEMİ	
Nişancı Görüş Sistemi	Orta veya Uzun Dalga Termal Kamera Gündüz Kamerası 10.000 m Menzile Sahip Lazer Mesafe Ölçücü
Atış Kontrol Bilgisayarı	Otomatik Yükseliş ve Önleme Açısı Hesaplama
BOYUTLAR VE AĞIRLIK	
Toplam Ağırlık	~600 kg
BEKA	
Çepeçevre Balistik Koruma	STANAG 4569 (Koruma Seviyesi Gizli)

*Bilgiler duyuru yapılmaksızın değiştirilebilir.*



# UKTK

UZAKTAN KOMUTALI TANKSAVAR KULESİ

### GENEL BAKIŞ

UKTK, silüetin düşüklüğü; entegre zırh çözümü, ergonomisi, hedef tespiti, teşhisi, takibi ve füze güdümü ile ilgili sistemlerin konumu; çok kısa sürede kule konfigürasyonundan üç- ayak lançer konfigürasyonunda dönüştürülebilme gibi konularda, yüksek görev başarımı için en optimum tasarıma sahiptir.

STA Projesi'nin gereksinimleri uyarınca, UKTK, hem KORNET-E hem de OMTAS füzeleri ile donatılabilir. Çok farklı entegrasyon yaklaşımları gerektiren iki füze sistemi ile UKTK, her füze sistemi için ortak bir temel yapıya ve modüler alt sistemlere dayanan bir tasarımla bu zorlu gereksinimi karşılayabiliyor. UKTK, tasarımı itibarıyla farklı füzelerin entegrasyonuna en baştan hazır ve bu özelliği, kullanıcılarına büyük bir esneklik sağlıyor.

Geleneksel kulelerinin aksine, UKTK'da herhangi bir sepet yapısı bulunmadığından, kule, tamamen araç tavanının üzerinde yer alıyor. Bu sayede, araç içi kullanılabilir hacim artıyor. UKTK, düşük silüeti ve ağırlığı sayesinde, birçok farklı tipteki zırhlı araca entegre edilebiliyor.



UKTK, 2 adet tanksavar füzesi ve ikincil silah olarak da bir adet eş eksensiz 7,62 mm makineli tüfek taşıyor. Kule, sahip olduğu atış kontrol sistemi vasıtasıyla, füze ve makineli tüfeğin, hedefi yüksek isabet oranı ile vurabilmeleri için gerekli tüm balistik hesaplamaları, otomatik olarak gerçekleştiriyor. Kuleye entegre nişancı görüş sistemi ve içerisinde bulunan; yeni nesil termal kamera, gündüz kamerası ve lazer mesafe ölçer sayesinde, silahlar, her türlü hava şartında, en etkin şekilde kullanılabilir. Taşıdığı füze, azami menziline, hedefi tam isabetle vurabiliyor, ikincil silah ise kulenin ateş gücünü artırıyor ve görev alanını genişletiyor. İkincil silahın; kurma, tetik düşürme, ateşlenmemiş mühimmatın elektrik tahrikiyle dışarı atılması gibi fonksiyonları, araç içinden otomatik olarak gerçekleştiriliyor. Kule elektrikli tahrik sistemine ve hareket halinde isabet oranını arttırmaya yönelik iki eksen stabilizasyon yeteneğine de sahip.

Sistemin bekasının, tasarımın en başından itibaren göz önüne alınması sayesinde, entegre zırh çözümü en hafif ancak en yüksek koruma seviyesini sağlayacak şekilde geliştirilmiştir. Araç içerisindeki nişancı, kontrol konsolu vasıtasıyla balistik koruma altında; gözetleme, hedef tespit, tanıma, hedefe kilitleme ve füze güdüm fonksiyonlarını yerine getirebiliyor. Araçta yer alan görev ekipmanları, akü seti ve akıllı güç dağıtım sistemi sayesinde, acil bir durum olduğunda; kule takat sistemi, silah sistemi ve görüş sistemleri, araç akülerinden bağımsız şekilde, bir süre daha kullanılabilir.



# MODERNİZASYON

***FNSS***

M113





### M113 Teknik Özellikleri

GENEL BİLGİLER	
Ağırlık	13,500 kg
Mürettebat Kapasitesi	13 (Nişancı, Sürücü ve Komutan dahil)
Uzunluk	5.30 m
Genişlik	2.79 m
Toplam Yükseklik	1.85 m
Gövde Yüksekliği	2.56 m

HAREKET KABİLİYETİ	
Motor	Dizel
Transmisyon	Tam Otomatik
Azami Yol Hızı	65 km/s
Azami Yol Menzili	400 km
Azami Meyil Tırmanma	%60
Azami Yan Meyil	%30
Dik Engel Aşma	0.61 m
Hendek Aşma	1.68 m
Amfibi Kabiliyet	Standart
Azami Yüzme Hızı	5.8 km/s (Palet Tahriki İle)
Süspansiyon Sistemi	Burutabilen Mil
Direksiyon Sistemi	Transmisyon Bağlantılı

BEKA VE YAŞAM DESTEK	
Balistik Koruma	STANAG 4569 (Koruma Seviyesi Gizli)
Mayın Koruma	STANAG 4569 (Koruma Seviyesi Gizli)
Sis Havanları	8
Otomatik Yangın Bastırma	Standart
KBRN Koruma Sistemi	Yüz Maskeli/Pozitif Basınçlı
İklimlendirme Sistemi	Standart

KULE SİSTEMLERİ	
Kule Tipi	Farklı Tip ve Menşeyden; İnsanlı, Uzaktan Komutalı Kuleler ve Füze Sistemleri Entegre Edilebilir

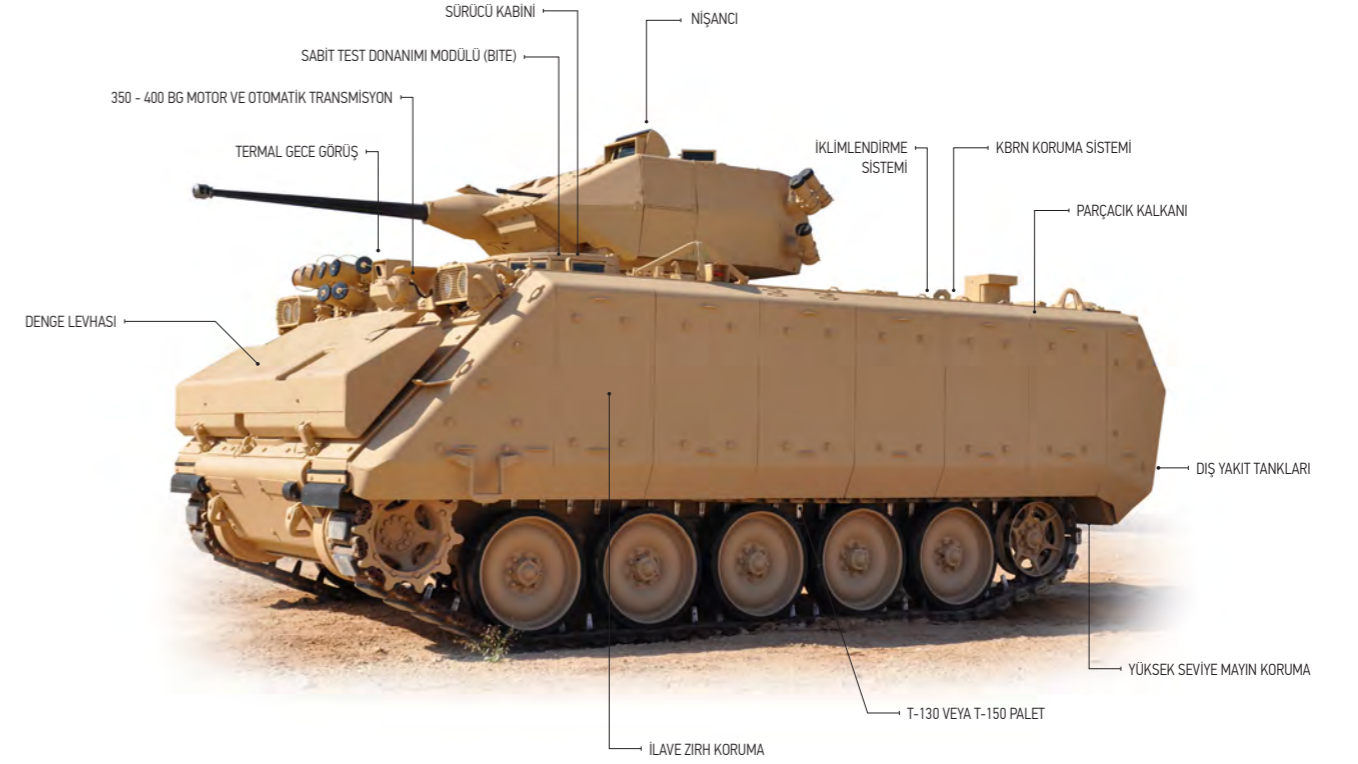
GÖREV EKİPMANLARI	
Sürücü Görüş Sistemi	Termal ve Gündüz Kamerası
Elektrik Sistemi	24 V

Bilgiler duyuru yapılmaksızın değiştirilebilir.

# M113

## MODERNİZASYONU VE ÖMÜR UZATMA ÇÖZÜMLERİ

### GENEL BAKIŞ



**FNSS'nin modernizasyon ve ömür uzatma çözümleri, tüm M113 Araç Ailesinin; üzerindeki görev ekipmanlarından bağımsız olarak, hareket kabiliyeti iyileştirme gereksinimini kapsar. Bu sayede farklı görev ekipmanları ile donatılmış tüm M113 varyantlarında, yedek parça ve ortak lojistik destek uygulamaları açısından belirgin bir tasarruf sağlanır.**

FNSS çözümü, modern ve güvenilir M113 Ailesinin gereksinimlerini tamamıyla karşılayan en düşük maliyetli seçenektir. FNSS'nin M113A4 konfigürasyonu, Malezya Ordusu'ndaki ACV-15 Adnan, Türk Ordusu'ndaki ZMA-15 ve Birleşik Arap Emirlikleri Ordusu'ndaki ACV350 Dhabyan araçlarının ortak alt sistemlerini temel almıştır. Bu konfigürasyon, M113A1 ve A2'ye oranla, kullanım kolaylığını, güvenliği, performansı ve dayanıklılığı önemli ölçüde artıran çözümleri kapsar.

M113A4, modern dizel motoru ve otomatik transmisyonu ile daha eski M113 araçlarına göre, hareket ve sürüş kabiliyetinde belirgin iyileştirmeler sunar. Güvenilirlik ve dayanıklılık, gelişmiş güç paketi sayesinde önemli seviyede artırılmıştır.

Güvenilirlikte ve dayanıklılıkta yapılan iyileştirmeler, harekât esnasında meydana gelebilecek olası arızaların en aza indirgenmesini ve böylece bakım personelinin diğer bakım görevleri için zaman kazanmasını sağlar. Bu durum aynı zamanda, aracın harekât sırasındaki kullanım etkinliğini artırır.

M113 Araç Ailesinin modernizasyonu sayesinde, güvenilir kullanım ömürleri 15-20 yıl artar. Bu modernizasyon, M113A4 araçlarının -20 °C ile +60 °C arasında, her türlü arazi koşullarındaki tüm harekât gereksinimlerini karşılar. Modernize edilen M113A4, 2005 yılının yaz aylarında, çöl koşullarında 2000 milin üzerindeki bir mesafede yapılan testleri başarıyla tamamlamıştır.

FNSS ZMA ve M113A4 konfigürasyonu NATO sertifikalı olup orijinal M113 Aracı imalatçısı tarafından kalifiye edilmiştir. Halen; Türk, BAE, Suudi Arabistan, Bahreyn, Filipinler ve Malezya Ordularının envanterlerinde yer almaktadır.



Videoyu İzle



#### M113A4 ZMA

M113A4 ZMA; M113A1 ve A2 ZPT tipi araçlardan dönüştürülerek modernize edilmiş, Zırhlı Muharebe Aracı versiyonudur. Araçta; 25 mm otomatik toplu, 7.62 mm eş eksensli makinalı tüfekli, stabilizasyona sahip, insanlı veya uzaktan komutalı SABER Kulesi mevcut olup komutan/nişancı ve sürücü dahil 9 kişilik personel taşıma kapasitesine sahiptir. Kullanıcı isterileri doğrultusunda ana silah 12.7 mm makinalı tüfek veya 40 mm otomatik bomba atarla modifiye edilebilmektedir.



#### M113A4 ZHA120

M113A4 120 mm Zırhlı Havan Aracı, M113 tipi havan araçların modernize edilmiş versiyonudur. Araç içerisinde, monte edilmiş ve gövde üzerinde yer alan geniş kapakların hidrolik olarak açılması suretiyle atış yapabilen, bir adet 120 mm havan sistemi mevcuttur. Araç; sürücü, komutan ve 2 havan personeli dahil 4 kişilik personel taşıma kapasitesine sahiptir.



#### M113A4 ZPT

M113A4 ZPT; M113A1 ve A2 ZPT tipi araçların modernize edilmiş versiyonudur. Araç üzerinde savunmaya yönelik bir adet SANCAK UKK veya araç üzerine monteli 12.7 mm makinalı tüfek ve 8 adet sis havanı mevcut olup komutan/nişancı ve sürücü dahil 13 kişilik personel taşıma kapasitesine sahiptir.



#### M113A4 Kurtarma Aracı

M113A4 Kurtarma Aracı, M806 Kurtarma Araçlarının modernize edilmiş versiyonudur. Bu araç; gövde üzerinde bulunan hidrolik kaldırma vinci ve içerisinde yer alan çekme vinci sayesinde, zırhlı veya zırhsız araçların, zorlu arazi koşullarında kurtarılması görevlerini icra edebilecek şekilde geliştirilmiştir. Araç üzerinde savunmaya yönelik 12.7 mm makinalı tüfek bulunmakta olup; sürücü, nişancı ve 2 kurtarma teknisyeni dahil 4 kişilik personel taşıma kapasitesine sahiptir.

## M113

### MODERNİZASYONU VE ÖMÜR UZATMA ÇÖZÜMLERİ

#### ARAÇ TIPLERİ



#### M577A4 Komuta Yeri Aracı

M577A4 Komuta Yeri Aracı, M577 Komuta Araçlarının modernize edilmiş versiyonudur. Araç; gövde tasarımı ve entegre edilen alt sistemler ile tugay ve tabur seviyesinde ideal bir Komuta Yeri Aracı olup istenildiği takdirde Ateş İdare Merkezi olarak da kullanılabilir. Araç komutanı, sürücü ve komuta personeli dahil 7 kişilik personel taşıma kapasitesine sahiptir.



#### M548A4 Lojistik Taşıyıcı

M548A4 Paletli Lojistik Taşıyıcı, M548 araçlarının modernize edilmiş versiyonudur. Bu araç, diğer tüm paletli (Tirtilli) unsurlarla aynı hareket kabiliyetine sahip ve her türlü zorlu arazi koşulunda ihtiyaç duyulan lojistik malzemenin ileri hatlara taşınması amacıyla tasarlanmıştır. Araç üzerinde savunmaya yönelik 12.7 mm makinalı tüfek de bulunmakta olup sürücü ve 3 yolcu dahil 4 kişilik personel ile azami 4.800 kg yük taşıma kapasitesine sahiptir.



#### M901A4 TOW Aracı

M901A4; M901 tipi araçların modernize edilmiş versiyonudur. Araçta; Uzaktan Komutalı Tanksavar Kulesi (UKTK), veya M220 2xTOW Kulesi mevcut olup araç içerisinde yedek güdümlü tanksavar mühimmatını ile komutan, sürücü, nişancı ve doldurucu dahil 4 kişilik personel taşıma kapasitesine sahiptir.



#### M113A4 Zırhlı Ambulans Aracı

M113A4 Zırhlı Ambulans Aracı, M113A1 ve A2 ZPT tipi araçlardan dönüştürülerek modernize edilmiş Zırhlı Ambulans Aracıdır. Araç, hasta ve yaralılara ilk müdahalenin yapılması ve zırh koruması altında çatışma bölgesinden etkin bir şekilde nakil edilmeleri amacıyla tasarlanmıştır. Sürücü ve siviye personelinin yanı sıra, tamamı oturur durumda 9 hasta veya sedyede 2 ve oturur durumda 4 hasta olmak üzere 6 hasta taşıma kapasitesine sahiptir.



ELD

**FNSS**

ENTEĞRE LOJİSTİK DESTEK



BAKIM KAPACI

BAKIM KAPACI  
MAINTENANCE COVER

SAMANDIR  
FUEL LEVEL  
SENSOR



GENEL BAKIŞ

### TEKNİK DOKÜMANTASYON HİZMETLERİ

FNSS, mevcut ürün yelpazesinin tümünde, müşteri ihtiyacı ölçütünde teknik kitap hazırlayabilme kabiliyetine sahiptir. Teknik veri paketleri müşteri isteği doğrultusunda farklı formlarda hazırlanır ve ürünlerin ömür devri boyunca yaşayan, güncel dokümanlar olarak değerlendirilir.

#### Teknik Doküman Formları

- Geleneksel Basılı Form
- Elektronik Form
- Etkileşimli Elektronik Form

#### Ürün Bazında Hazırlanan

- Teknik Dokümanlar
- Kullanıcı ve Kullanıcı Seviyesi Bakım
- El Kitapları
- Yağlama Talimatları
- Farklı Kademe Yetkilerine Yönelik Bakım El Kitapları
- Yedek Parça Kataloqları
- Ürün Destek Donanımı ve Test Ekipmanları Kataloqları

### TEKNİK EĞİTİM HİZMETLERİ

FNSS, tüm ürünlerine yönelik eğitim paketleri hazırlar. Hazırlanan eğitim paketleri kolay kullanılabilir ve kolay anlaşılabilir niteliktedir. FNSS, kullanıcı ve bakımcı yetiştirme eğitimi hizmeti dışında eğitimcileri yetiştirme programı da sağlamaktadır. Müşteriye verilen eğitim paketi aşağıdakileri ve müşteri isteği doğrultusunda ek hizmetleri de kapsayabilir:

- Kullanıcı ve Kullanıcı Seviyesi Bakım Eğitimleri ve Eğitici Eğitimleri
- Farklı Bakım Kademelerine Uygun Bakım Eğitimleri ve Eğitici Eğitimleri
- Bilgisayar Destekli Bakım Eğitimleri ve Eğitici Eğitimleri

#### Eğitimler kapsamında her türlü yardımcı doküman ve eğitim yardımcı malzemeleri de verilmektedir.

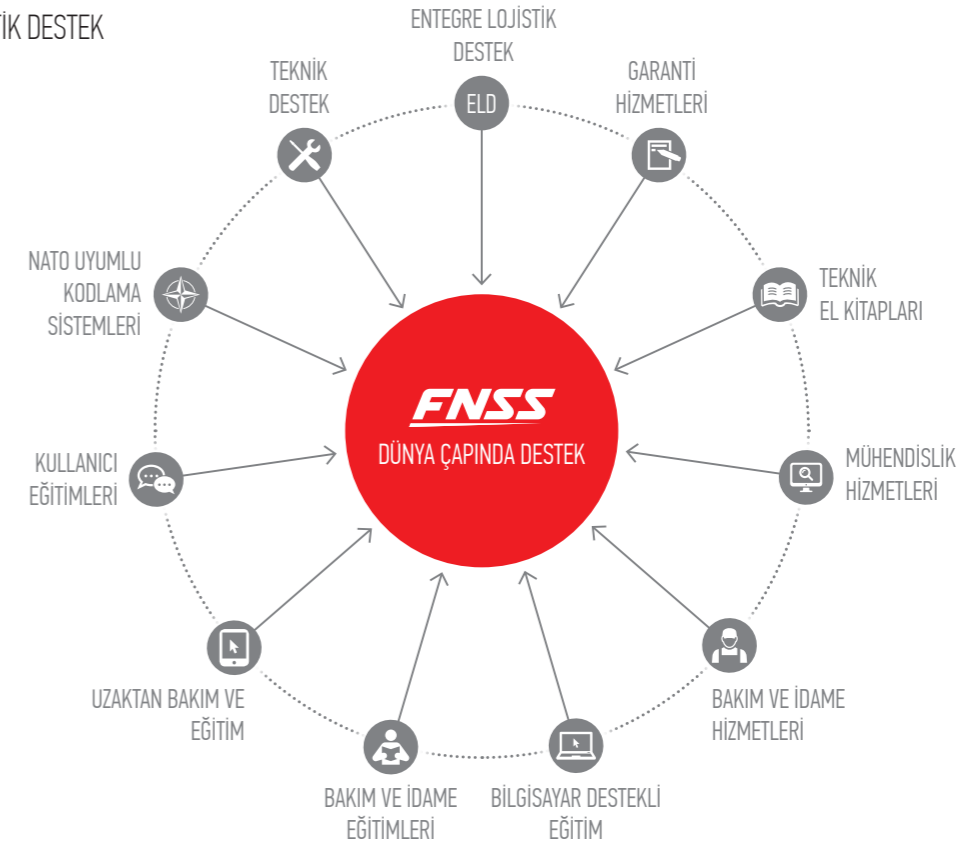
- Eğitici Ders Notları
- Öğrenci Ders Notları
- Detaylı Kurs Müfredatları ve Kurs Planları
- Teorik ve Pratik Eğitim Uygulamaları
- İnteraktif Eğitim Animasyonları
- Teorik ve Pratik Kursiyer Değerlendirme Paketleri
- Etkileşimli ve Kolay Kullanılabilir
- 3 Boyutlu Ders Notları
- Alt Sistem Kesitleri
- Sistem Panoları ve Görselleri



Videoyu İzle

# ELD

ENTEGRE LOJİSTİK DESTEK



### TEKNİK SERVİS HİZMETLERİ

FNSS, tüm ürünleri için müşteri odaklı garanti dönemi ve sonrasında saha destek hizmetleri sunar. Teknik servis hizmetlerinde FNSS'nin politikası; daimî müşteri memnuniyetini sağlamak ve hazır olabilirliği yüksek, sürekli faal sistemler sunmaktır. FNSS; teslim etmiş olduğu tüm ürünler kapsamında, dünya çapında hizmetlerini sunmaya devam etmektedir.

#### Sağlanan teknik servis hizmetleri aşağıdaki gibi özetlenebilir:

- Periyodik Bakım Hizmetleri
- Garanti Dönemi ve Sonrası Maliyet Etkin Arıza Tespit,
- Bakım ve Onarım Çözümleri
- Fabrika Seviyesi Bakım Hizmetleri (Fasbat)
- Orijinal Ekipman Üreticisi Kaynaklı Yedek Parça Tedariki
- Özel Takımlar ve Test Ekipmanları Tedariki

### UZAKTAN EĞİTİM VE BAKIM

Uzaktan Bakım Sistemi; Operasyon sırasında teknik bir ekibin erişiminin mümkün olmadığı, zaman kısıtlamasının olduğu, yüksek maliyetli müdahale şartlarının olduğu veya müdahalenin güvenlik riskleri barındırdığı durumlarda, teknik problem yaşayan Silahlı Kuvvetler personeli ve/veya saha temsilcimize her koşulda, sahada sunulan hizmetleri, merkezi konulardan yüksek deneyime sahip uzman kadrolarla desteklemek amacı ile gelişen teknolojinin akıllı gözlük, tablet, diz üstü bilgisayar vb. donanımlara dahil edilmesi ile oluşturulmuştur.

Akıllı gözlük ve/veya tablet ile desteklenerek eş zamanlı olarak sahadaki personelin talimatları takip edip, sisteme fiziksel müdahale etmesine imkân sağlar ve merkezi konumda bulunan uzman personelin karmaşık ve opsiyonlara bağlı değişken işlem basamaklarını takip etmesine olanak tanır. Sistem, araç başında bulunan teknisyenin veya kullanıcının yetkinliklerini aşan karmaşık bakım onarım işlemlerini bile, sistem üzerinden canlı verilecek talimatlar ile sahadaya yapmasını sağlamaktadır.

- Uygulama ile sağlanan hizmetler:
- Canlı bağlantı üzerinden görüntülü ve sesli anlık iletişim.
- Teknik veri ve doküman paylaşımı,
- Semboller aracılığı ile grafik desteği,
- Video kaydetme özelliği ile çevrim içi veri tabanı oluşturulması ve ihtiyaç dâhilinde tekrar kullanılabilmesi,
- Görev takibi



---

**FNSS Savunma Sistemleri A.Ş.**  
Ođulbey Mahallesi Kuşludere Caddesi  
No: 11 Gölbaşı 06830 Ankara

P +90 (312) 497 43 00  
F +90 (312) 497 43 01 - 02  
E info@fnss.com.tr

[www.fnss.com.tr](http://www.fnss.com.tr)

---

[www.fnssocial.com](http://www.fnssocial.com)

